

MIEJSCOWY PLAN ZAGOSPODAROWANIA PRZESTRZENNEGO MIASTA KOŁA W REJONIE ULICY TORUŃSKIEJ

Dokumentacja fotograficzna



Fot. 1 Widok na budynki produkcyjne przy ulicy Zachodniej.



Fot. 2 Widok na budynki produkcyjne znajdujące się na działce nr 15/40.



Fot. 3 Widok na zespół transformatorów sąsiadujących z obszarem opracowania.



Fot. 4 Widok z drogi znajdującej się w granicach opracowania w kierunku zachodnim.



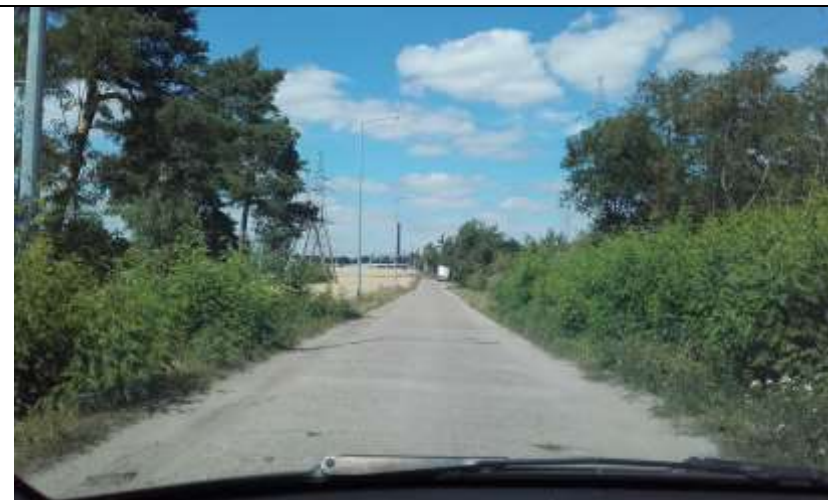
Fot. 5 Widok na tereny niezainwestowane, zlokalizowane w południowej części opracowania.



Fot. 6 Widok na budynki produkcyjne, przy ulicy Zachodniej.



Fot. 7 Widok na budynki zlokalizowane na dz. nr 15/32.



Fot. 8 Widok z ulicy Zachodniej w kierunku północnym.



Fot. 9 Widok na budynki zakładu produkcyjnego, widoczne z ul. Toruńskiej.



Fot. 10 Widok na budynki zakładu produkcyjnego, widoczne z ul. Brzozowej.



Fot. 11 Widok na budynki zakładu produkcyjnego znajdujące się w południowo-wschodniej części analizowanego terenu.



Fot. 12 Widok na budynki mieszkalne przy ulicy Toruńskiej.

