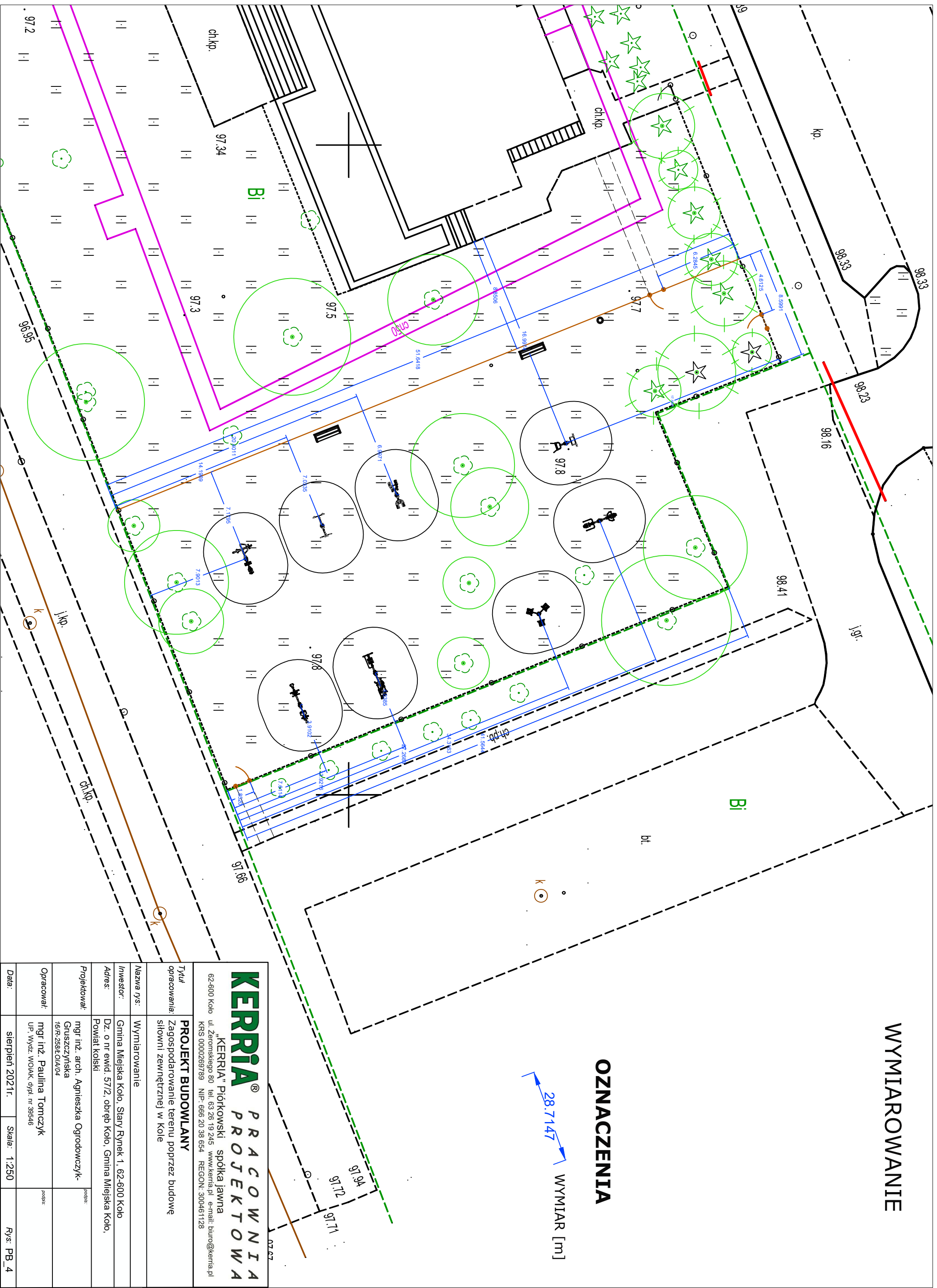


WYMIAROWANIE

OZNACZENIA

28.7147 WYMIAR [m]



KERRIA <small>PRACOWNIA PROJEKTOWA</small>	ul. Żeromskiego 80 tel. 63 26 19 245 www.kerria.pl e-mail: biuro@kerria.pl KRS 0000269789 NIP: 666 20 38 654 REGON: 300461128
Tytuł opracowania:	PROJEKT BUDOWLANY Zagospodarowanie terenu poprzez budowę siłowni zewnętrznej w Kole
Nazwa rys:	Wymiarowanie
Inwestor:	Gmina Miejska Kolo, Stary Rynek 1, 62-600 Kolo
Adres:	Dz. o nr ewid. 577/2, obręb Kolo, Gmina Miejska Kolo, Powiat Kolski
Projektował:	mgr inż. arch. Agnieszka Ogrodowczyk-Gruszczyńska 16/R-258&C/A/04
Opracował:	mgr inż. Paulina Tomczyk UP-Wydz. WOI&K dypl. nr 38546
Data:	sierpień 2021r.
Skala:	1:250
Rys:	PB_4