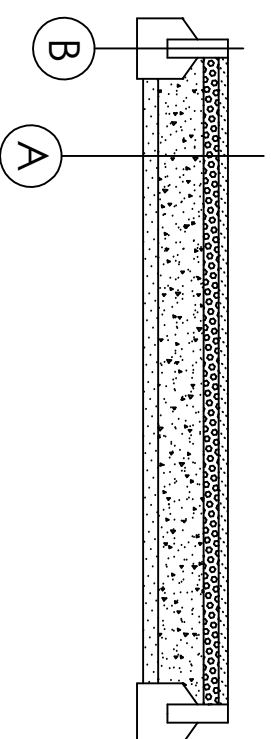


PRZEKRÓJ PRZEZ NAWIERERERZCHNIE

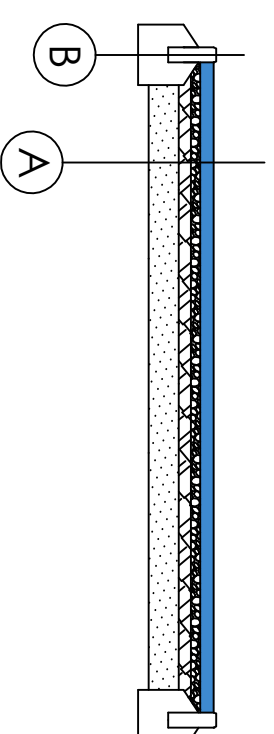
Przekrój przez nawierzchnie mineralną z obrzeżem betonowym



3cm warstwa górna nawierzchni - kruszywo granitowe Ø0-8 mm
5cm warstwa dolna nawierzchni - kruszywo granitowe Ø0-16 mm
15cm podbudowa - kruszywo twarde tamane Ø4-31,5 mm
5cm warstwa odsączająca - piasek średnioziarnisty

20cm obrzeże betonowe 6x20x100cm kolor czerwony
20cm tawa betonowa C12/15

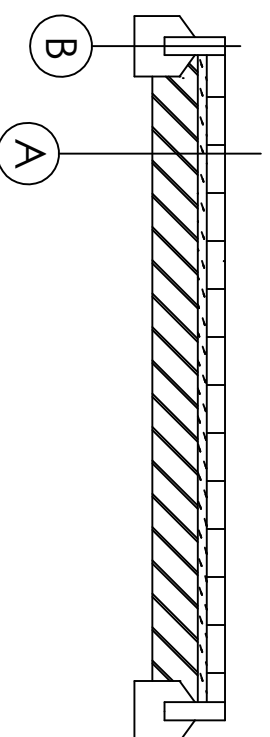
Przekrój przez nawierzchnie z płyt gumowych z obrzeżem elastycznym



4.5cm płyty gumowe koloru niebieskiego
3cm warstwa - granuliat SBR
4cm warstwa - kruszywo tamane stabilizowane mechanicznie 0 - 31,5 mm
10cm podbudowa z piasku zagęszczonego

20cm obrzeże elastyczne 5x25x100cm kolor czerwony
20cm tawa betonowa C12/15

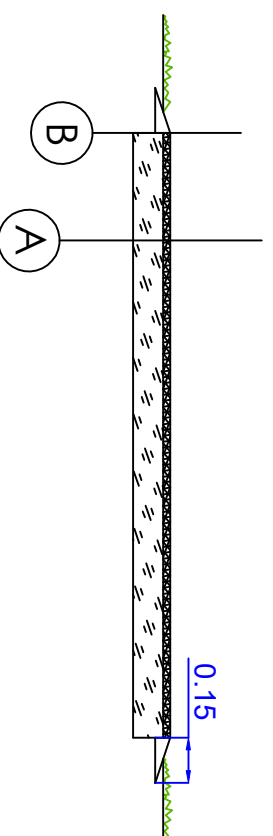
Przekrój przez nawierzchnie z kostki betonowej z obrzeżem betonowym



6cm betonowa kostka prostokątna koloru szarego
3cm podsypka cementowo - piaszkowa 1:4
15cm podbudowa beton C12/15

20cm obrzeże betonowe 6x20x100cm koloru szarego
20cm tawa betonowa C12/15

Przekrój przez nawierzchnie z mat przerosowych



2,3 cm maty przerosowe
10 cm ziemia urodzajna

0,5 cm mata wkopana w ziemię, dł. 15 cm pod kątem 45°
B

KERRIA® **P R A C O W N I A**
P R O J E K T O W A

„KERRIA” Piórkowski spółka jawna
ul. Żeromskiego 80 tel. 63 26 19 245 www.kerria.pl e-mail: biuro@kerria.pl
KRS 0000269789 NIP: 666 20 38 654 REGON: 300461128

PROJEKT BUDOWLANY

Tytuł opracowania: Zagospodarowanie terenu poprzez budowę placu zabaw w Kole

Nazwa rys:	Przekrój przez nawierzchnie
Investor:	Gmina Miejska Kolo, Stary Rynek 1, 62-600 Kolo
Adres:	Dz. o nr ewid. 72/1, obręb Kolo, Gmina Miejska Kolo, Powiat kolski
Projektował:	mgr inż. arch. Agnieszka Ogrodowczyk-Gruszczyńska 16/R-258/LC/A/04
Opracował:	mgr inż. Paulina Tomczyk UP- Wydz. WOIAK, dypl. nr 38546
Data:	sierpień 2021r.

Skala:	1:25	Rys:	PW_5
--------	------	------	------