

Radny Miasta Koła
Mariusz Budny
Biuro Rady Miejskiej w Kole
Stary Rynek 1
62-600 Koło

Koło, dnia 17.02.2015r.

**RADA MIEJSKA
w KOLE**

Wpłynęło, dn. 17.02.2015 r.

Nr W/10/17/02/2015

a/a

BR. 0003. 17. 2015

Sz.P.

Stanisław Maciaszek

Burmistrz Miasta Koła

URZĄD MIEJSKI w KOLE	
Urząd Miejski w Kole	
Wpłynięcie	18.02.2015
Ilość zał.
L.dz.	skierowania

W imieniu mieszkańców Miasta Koła zamieszkałych przy ul. Energetycznej zwracam się do Pana z prośbą o wyrównanie drogi ul. Klonowej na odcinku od zakładów mięsnych „Kwiatek” do ul. Energetycznej.

Drogą tą często poruszają się dzieci do Szkoły Podstawowej nr 4. Niestety fragment ul. Klonowej jest nieutwardzony co powoduje konieczność systematycznego wyrównywania. Obecnie przez duże koleiny i nierówności gromadzi się tam woda tworząc błotowisko. Przejazd samochodem osobowym jest prawie niemożliwy. W załączniku pierwszym mapka z zaznaczonym czerwonym kolorem fragmentem drogi oraz zdjęcia.

Uprzejmie proszę o przychylne rozpatrzenie powyższej prośby i podjęcie działań związanych z jak najszybszym wyrównaniem drogi. Dodatkowo zwracam się z prośbą o zajęcie stanowiska do w/w sprawy oraz udzielenie pisemnej odpowiedzi.

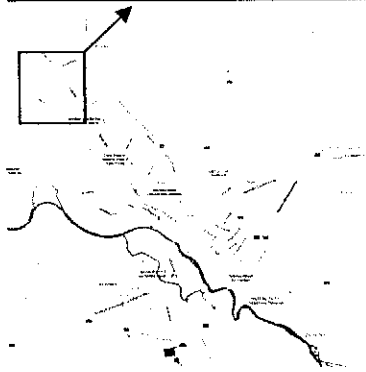
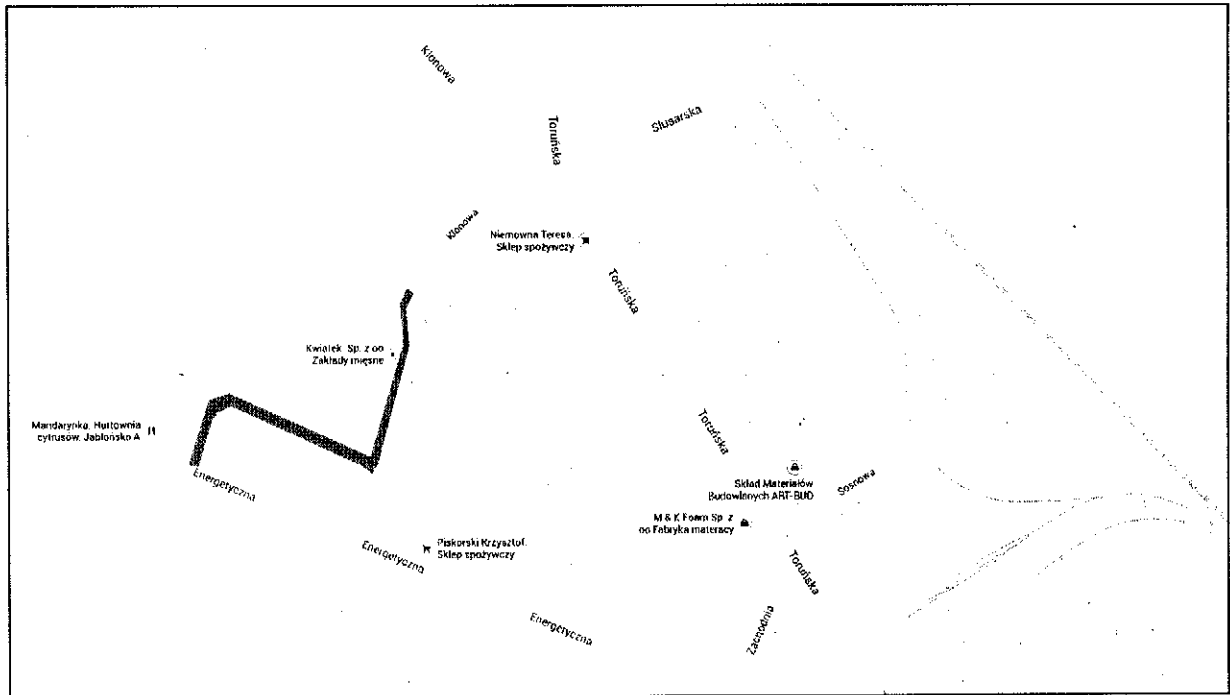
Radny Miasta Koła


Mariusz Budny

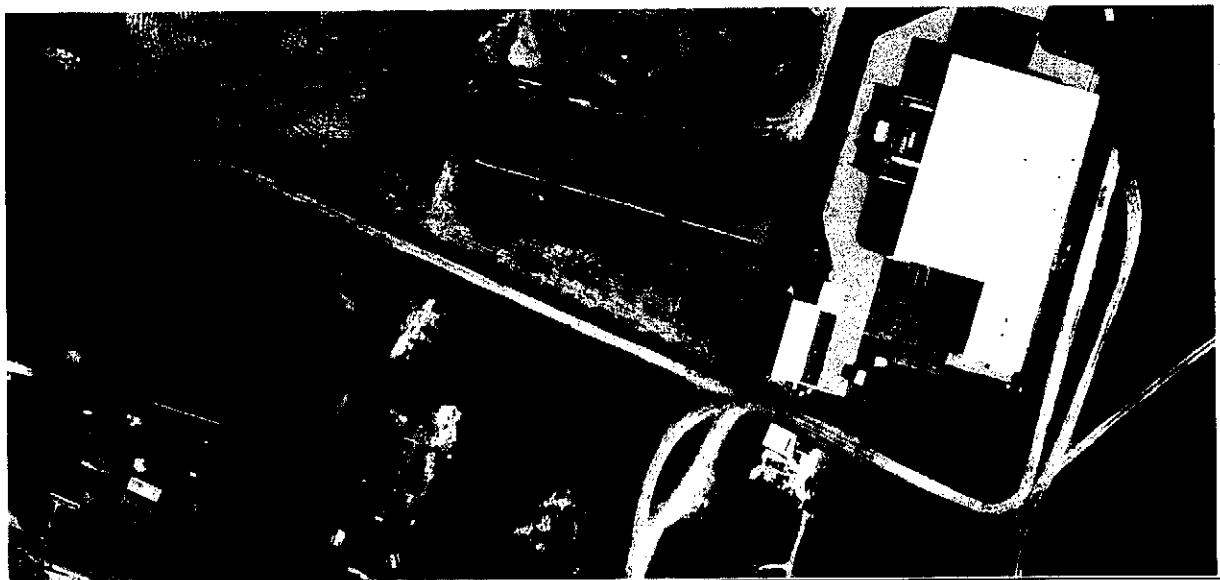
Załączniki:

1. Mapka.
2. Zdjęcia fragmentu ul. Klonowej.

Załącznik 1



Załącznik 2



mariusz.budny@interia.eu

24.02.2015



BURMISTRZ MIASTA KOŁA

62 - 600 Koło, ul. Mickiewicza 12

organizacja bezwzględnie

IT.0003.5.2015

Koło, 23 lutego 2015 r.

~~Pan
Mariusz Budny
Radny Miasta Koła~~

W związku z interpelacjami złożonymi przez Pana podczas V Sesji Rady Miejskiej, która odbyła się w dniu 28 stycznia 2015 r. oraz pismem nr BR.0003.17.2015 z dnia 17. 02. 2015 r. dotyczącymi prośby o :

1. Oczyszczenie jezdni z zalegającego piasku i brudu na ul. Klonowej,
2. Wyrównanie drogi Klonowej na odcinku od zakładów mięsnych „Kwiatek” do ul. Energetycznej.

Urząd Miejski w Kole informuje, że:

ad.1. Ulica Klonowa jest drogą powiatową, natomiast droga o której oczyszczenie i wyrównanie Pan wnioskuję jest drogą wewnętrzną gminną (bez nazwy) stanowiącą dojazd do istniejących zabudowań; w związku z powyższym doszło do niewłaściwej interpretacji Pana intencji i niepotrzebnego skierowania wniosku do PZD w Kole; roboty porządkowe na przedmiotowym odcinku zostaną uwzględnione przy planowaniu robót w ramach bieżącego utrzymania dróg w okresie wiosennym, a ich zakres uzależniony będzie od kosztów i posiadanych środków finansowych;

ad.2. Nieutwardzony odcinek drogi od zakładów mięsnych „Kwiatek” do ul. Energetycznej o którego wyrównanie Pan wnioskuję zlokalizowany jest tylko częściowo na gruntach Gminy Miejskiej Koło (dz.nr 1/4 na zał. mapce zaznaczono kolorem czerwonym), częściowo na gruntach Konimpexu (dz. nr 3- kolor zielony) oraz na działkach prywatnych (dz. nr 6 i 7- kolor niebieski); w związku z powyższym miasto po wyłonieniu wykonawcy zleci w ramach wiosennego profilowania i zagęszczania dróg gruntowych również wyrównanie przedmiotowej drogi, ale tylko na odcinku położonym na gruntach miejskich ;

Z poważaniem

BURMISTRZ

Stanisław Maciuszek

Do wiadomości:
Biuro Rady Miejskiej w Kole