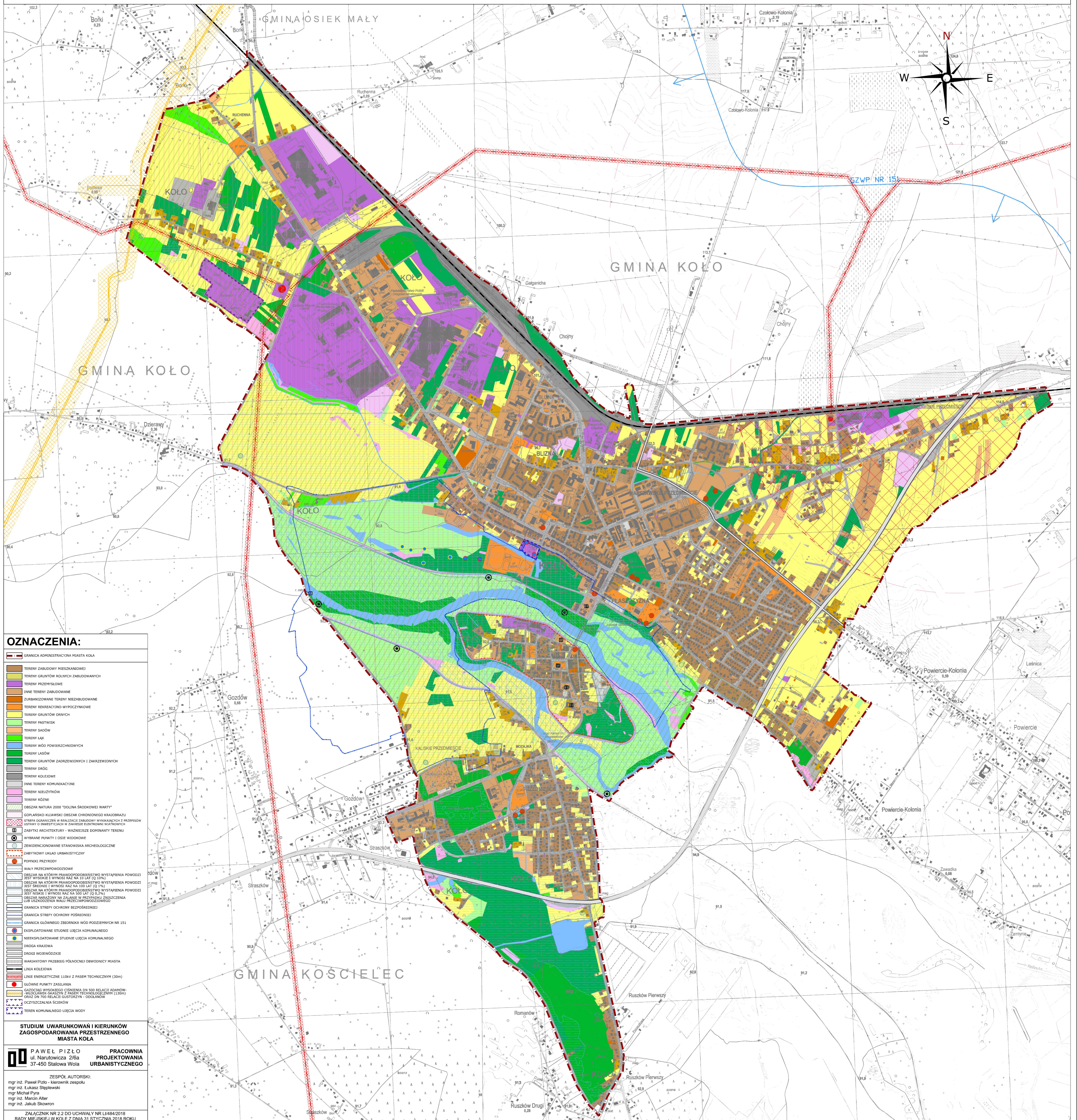


STUDIUM UWARUNKOWAŃ I KIERUNKÓW ZAGOSPODAROWANIA PRZESTRZENNEGO MIASTA KOŁA - UWARUNKOWANIA ZAGOSPODAROWANIA PRZESTRZENNEGO SKALA 1:10 000



- OZNACZENIA:**
- GRANICA ADMINISTRACYJNA MIASTA KOŁA
 - TERENY ZABUDOWY MIESZKANOWEJ
 - TERENY GRUNTOWYCH ROLNYCH ZABUDOWANYCH
 - TERENY PRZEZYSŁOWE
 - INNE TERENY ZABUDOWANE
 - ZURBANIZOWANE TERENY NIEZABUDOWANE
 - TERENY REKREACYJNO-WYPOCZYNKOWE
 - TERENY GRUNTOWYCH ORNYCH
 - TERENY PASTWISK
 - TERENY SĄDÓW
 - TERENY ŁĄK
 - TERENY WÓD POWIERZCHNIOWYCH
 - TERENY ŁĄSÓW
 - TERENY GRUNTÓW ZADRZEWIANYCH I ZAKRZEWIANYCH
 - TERENY DRÓG
 - TERENY KOLEJOWE
 - INNE TERENY KOMUNIKACYJNE
 - TERENY NIEZŁYŻYTKOWE
 - TERENY RÓŻNE
 - OSZAR NATURA 2000 "DOLINA ŚRODKOWEJ WARTY"
 - GOPIARSKO-KULIŃSKI OSZAR CHRONIONEGO KRAJOBRAZU
 - STREFA OGRANICZEŃ W REALIZACJI ZABUDOWY WYNIKAJĄCYCH Z PRZEPISÓW OSTATNIEJ ARCHITEKTURY - WAINIEJSZE DOMINANTY TERENU
 - ZABYTKOWY ARCHITEKTURY - WAINIEJSZE DOMINANTY TERENU
 - WYBRANE PUNKTY I OSIĘ WIDOKOWE
 - ZEPIDENCJONOWANE STANOWISKA ARCHEOLOGICZNE
 - ZABYTKOWY UKŁAD URBANISTYCZNY
 - PUNKTY PRZYSTOPI
 - WAIY PRZEWODNOCISZOWE
 - OSZAR NA KTÓRYM PRAWDOPODOBIEŃSTWO WYSTĄPIENIA POWODZI JEST WYSOKIE I WYNIOSI RAZ NA 10 LAT (Q 10%)
 - OSZAR NA KTÓRYM PRAWDOPODOBIEŃSTWO WYSTĄPIENIA POWODZI JEST ŚREDNIE I WYNIOSI RAZ NA 100 LAT (Q 1%)
 - OSZAR NA KTÓRYM PRAWDOPODOBIEŃSTWO WYSTĄPIENIA POWODZI JEST NISZKIE I WYNIOSI RAZ NA 500 LAT (Q 0,2%)
 - OSZAR NAKAZÓW NA ZALANIE W PRZEWODNOCISZACH LUB USZKODZENIA WAIU PRZECIWPŁYWCISZOWEGO
 - GRANICA STREPY OCHRONY BEZPOŚREDNIEJ
 - GRANICA STREPY OCHRONY POŚREDNIEJ
 - GRANICA GŁÓWNEGO ZBIORNIKA WÓD PODZIEMNYCH NR 151
 - EKSPLOATOWANE STUJNIE UJĘCIA KOMUNALNEGO
 - NIEEKSPLOATOWANE STUJNIE UJĘCIA KOMUNALNEGO
 - DROGA KRAJOWA
 - DRÓGI WODOWODZICKE
 - WARIANTOWY PRZEBIEG PÓŁNOCNEJ OBWODNICY MIASTA
 - LINIA KOLEJOWA
 - LINIE ENERGETYCZNE 110kV Z PASEM TECHNICZNYM (30m)
 - GŁÓWNE PUNKTY ZASILANIA
 - GAZOCZĄG WYSOKIEGO CIŚNIENIA DN 500 RELACJI ADANÓW
 - GAZOCZĄG ŚREDNIEGO CIŚNIENIA DN 300 RELACJI ADANÓW
 - GAZOCZĄG NISZKIEGO CIŚNIENIA DN 150 RELACJI GUSTOZNYCH - OOGAŁANÓW
 - CZYSZCZALNIA ŚCIEKÓW
 - TEREN KOMUNALNEGO UJĘCIA WODY

STUDIUM UWARUNKOWAŃ I KIERUNKÓW ZAGOSPODAROWANIA PRZESTRZENNEGO MIASTA KOŁA

PAWEŁ PIŁO PRACOWNIA PROJEKTOWANIA URBANISTYCZNEGO
 ul. Narutowicza 2/6a
 37-450 Stalowa Wola

ZESPÓŁ AUTORSKI:
 mgr inż. Paweł Piłło - kierownik zespołu
 mgr inż. Łukasz Stępiewski
 mgr Michał Pyra
 mgr inż. Marcin Alter
 mgr inż. Jakub Skowron

ZALĄCZNIK NR 2.2 DO UCHWAŁY NR LI/484/2018
 RADY MIEJSKIEJ W KOŁE Z DNIA 31 STYCZNIA 2018 ROKU