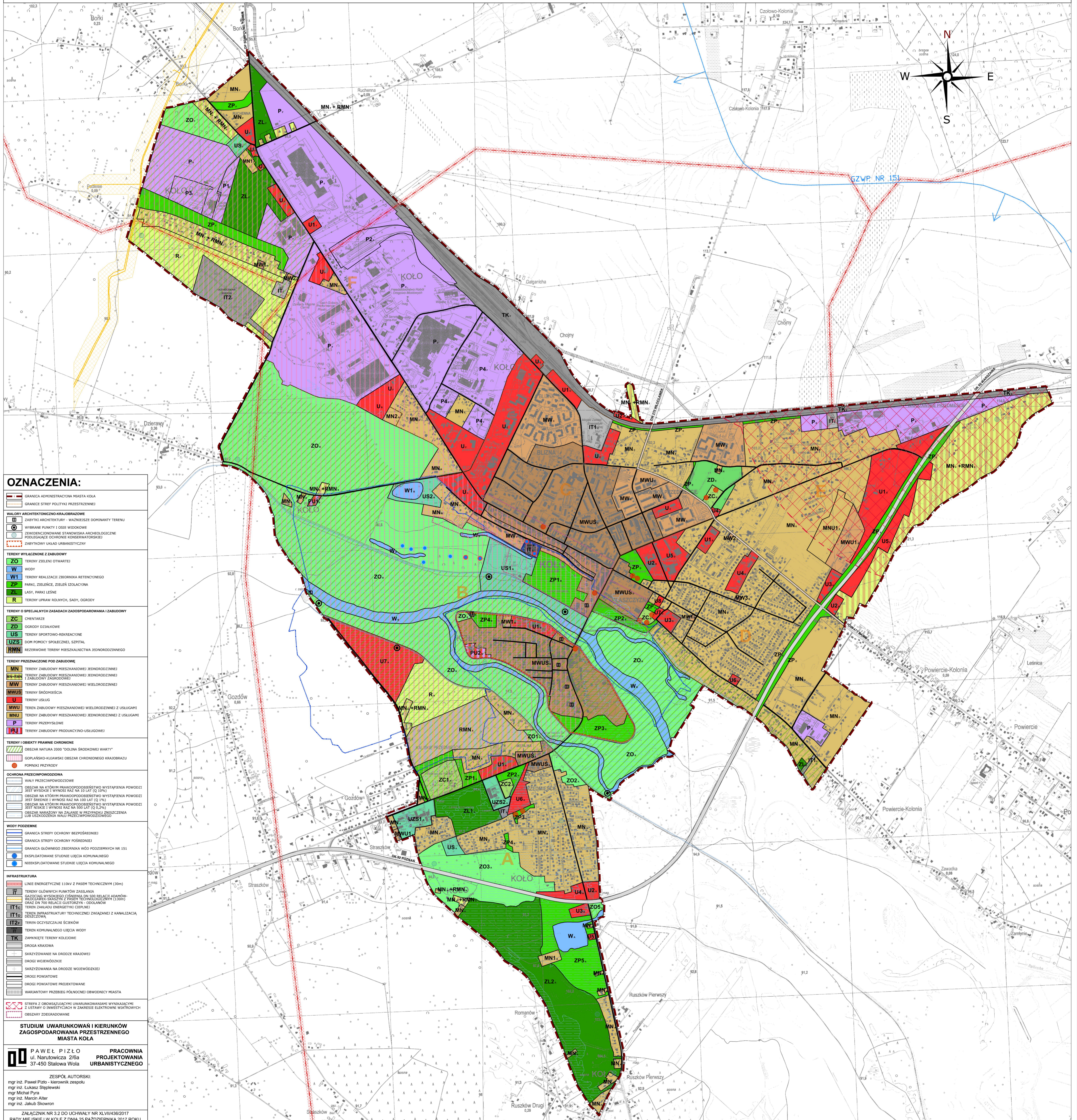


# STUDIUM UWARUNKOWAŃ I KIERUNKÓW ZAGOSPODAROWANIA PRZESTRZENNEGO MIASTA KOŁA - KIERUNKI ZAGOSPODAROWANIA PRZESTRZENNEGO SKALA 1:10 000



## OZNACZENIA:

- GRANICA ADMINISTRACYJNA MIASTA KOŁA**  
 GRANICE STREF POLITYKI PRZESTRZENNEJ
- WALONY ARCHITECTONICZNO-KRAJOBRAZOWY**  
 ZABITYKI ARCHITECTURY - WAZNIEJSZE DOMINANTY TERENU  
 WYBRANE PUNKTY I OSI WIDOKOWE  
 ZEWIDENCJONOWANE STANOWISKA ARCHEOLOGICZNE  
 PODLEGAJĄCE OCHRONIE KONSERWATORSKIEJ  
 ZABITYKOWY UKŁAD URBANISTYCZNY
- TERENY WYŁĄCZONE Z ZABUDOWY**  
 ZO TERENY ZIELENI OTWARTEJ  
 W WODY  
 W1 TERENY REALIZACJI ZBIORNIKA RETENCYJNEGO  
 ZP PARKI, ZIELEŃCIE, ZIELEŃCIE IZOLACYJNA  
 ZL LASY, PARKI LEŚNE  
 R TERENY UPRAW ROLNYCH, SĄDY, OGRODY
- TERENY O SPECYJALNYCH ZASADACH ZAGOSPODAROWANIA I ZABUDOWY**  
 ZC CHENTARZE  
 ZD OGRODY DZIAŁKOWE  
 US TERENY SPORTOWO-REKREACYJNE  
 USZ DOM POMOCY SPOŁECZNEJ, SZPIITAL  
 RMN REZERWOWE TERENY MIESZKANICTWA JEDNORODZINNEGO
- TERENY PRZEZNACZONE POD ZABUDOWĘ**  
 MN TERENY ZABUDOWY MIESZKANOWEJ JEDNORODZINNEJ  
 MN+RMN TERENY ZABUDOWY MIESZKANOWEJ JEDNORODZINNEJ I ZABUDOWY ZABUDOWEJ  
 MW TERENY ZABUDOWY MIESZKANOWEJ WIELORODZINNEJ  
 MWUS TERENY ŚRODNIŚCIA  
 U TERENY USŁUG  
 MWU TERENY ZABUDOWY MIESZKANOWEJ WIELORODZINNEJ Z USŁUGAMI  
 MNU TERENY ZABUDOWY MIESZKANOWEJ JEDNORODZINNEJ Z USŁUGAMI  
 P TERENY PRZEMYSŁOWE  
 PU TERENY ZABUDOWY PRODUKCYJNO-USŁUGOWEJ
- TERENY I OBIEKTY PRAWNIE CHRONIONE**  
 OBN OBSZAR NATURA 2000 "DOLINA ŚRODKOWEJ WARTY"  
 GKO GOPLAŃSKO-KULAWSKI OBSZAR CHRONIONEGO KRAJOBRAZU  
 POK POMNIKI PRZYRODY
- OCHRONA PRZECIWPÓWODZIOWA**  
 W1 WYŁĄCZENIE PRZECIWPÓWODZIOWE  
 OBN OBSZAR NA KTÓRYM PRAWDOPODOBIEŃSTWO WYSTĄPIENIA POWODZI JEST WYSOKIE I WYNIOSI BIAZ NA 100 LAT (0,10%)  
 OBN OBSZAR NA KTÓRYM PRAWDOPODOBIEŃSTWO WYSTĄPIENIA POWODZI JEST ŚREDNIE I WYNIOSI BIAZ NA 100 LAT (0,2%)  
 OBN OBSZAR NA KTÓRYM PRAWDOPODOBIEŃSTWO WYSTĄPIENIA POWODZI JEST NISZKI I WYNIOSI BIAZ NA 500 LAT (0,02%)  
 OBN OBSZAR NARAŻONY NA ZALANIE W PRZYPADKU ZNISZCZENIA LUB USZKODZENIA WAŁU PRZECIWPÓWODZIOWEGO
- WODY PODZIEMNE**  
 GZWP GRANICA STREFY OCHRONY BEZPOŚREDNIEJ  
 GZWP GRANICA STREFY OCHRONY POŚREDNIEJ  
 GZWP GRANICA GŁÓWNEGO ZBIORNIKA WÓD PODZIEMNYCH NR 151  
 GZWP EKSPLOATOWANE STUJNIE UJĘCIA KOMUNALNEGO  
 GZWP NIEEKSPLOATOWANE STUJNIE UJĘCIA KOMUNALNEGO
- INFRASTRUKTURA**  
 LEW LINIE ENERGETYCZNE 110kV Z PASEM TECHNICZNYM (30m)  
 LEW TERENY GŁÓWNYCH PUNKTÓW ZASILANIA  
 LEW GŁÓWNE WYŚCIEGI WYSOKIEGO CIĘŻENIA DN 800 RELACJA ADAMÓW-WODZICZANKA-SKASZÓW Z PASEM TECHNOLOGICZNYM (130m) ORAZ DN 700 RELACJA GOSZCZYŃSKA - GOSZCZYŃSKA  
 IT1 TERENY ZAKŁADU ENERGETYKI CIEPLNEJ  
 IT1a TERENY INFRASTRUKTURY TECHNICZNEJ ZWIĄZANEJ Z KANALIZACJĄ DESZCZOWĄ  
 IT2 TERENY OCZYSZCZALNI ŚCIEKÓW  
 IT2a TERENY KOMUNALNEGO UJĘCIA WODY  
 TK ZAKNIEJTE TERENY KOLEJOWE  
 DROGA KRAJOWA  
 SKRZYŻOWANIA NA DRODZE KRAJOWEJ  
 DROGI WOJEWÓDZKIE  
 SKRZYŻOWANIA NA DRODZE WOJEWÓDZKIEJ  
 DROGI POWIATOWE  
 DROGI POWIATOWE PROJEKTOWANE  
 WARIANTOWY PRZEBIEG PÓŁNOCNEJ OBYWODNICY MIASTA  
 STREFA Z OGRANICZAJĄCYMI UWARUNKOWANAMI WYNIKAJĄCYMI Z USTAWY O INWESTYCJACH W ZAKRESIE ELEKTROWNI WIATROWYCH  
 OBSZARY ZDEGRADOWANE
- STUDIUM UWARUNKOWAŃ I KIERUNKÓW ZAGOSPODAROWANIA PRZESTRZENNEGO MIASTA KOŁA**
- PAWEŁ PIŁO PRACOWNIA PROJEKTOWANIA URBANISTYCZNEGO**  
 ul. Narutowicza 2/6a  
 37-450 Stalowa Wola
- ZESPÓŁ AUTORSKI:**  
 mgr inż. Paweł Piłło - kierownik zespołu  
 mgr inż. Łukasz Szyplowski  
 mgr Michał Pyra  
 mgr inż. Marcin Alter  
 mgr inż. Jakub Skowron
- ZALĄCZNIK NR 3.2 DO UCHWAŁY NR XLVII/436/2017 RADY MIEJSKIEJ W KOŁE Z DZIA 25 PAŹDZIERNIKA 2017 ROKU**