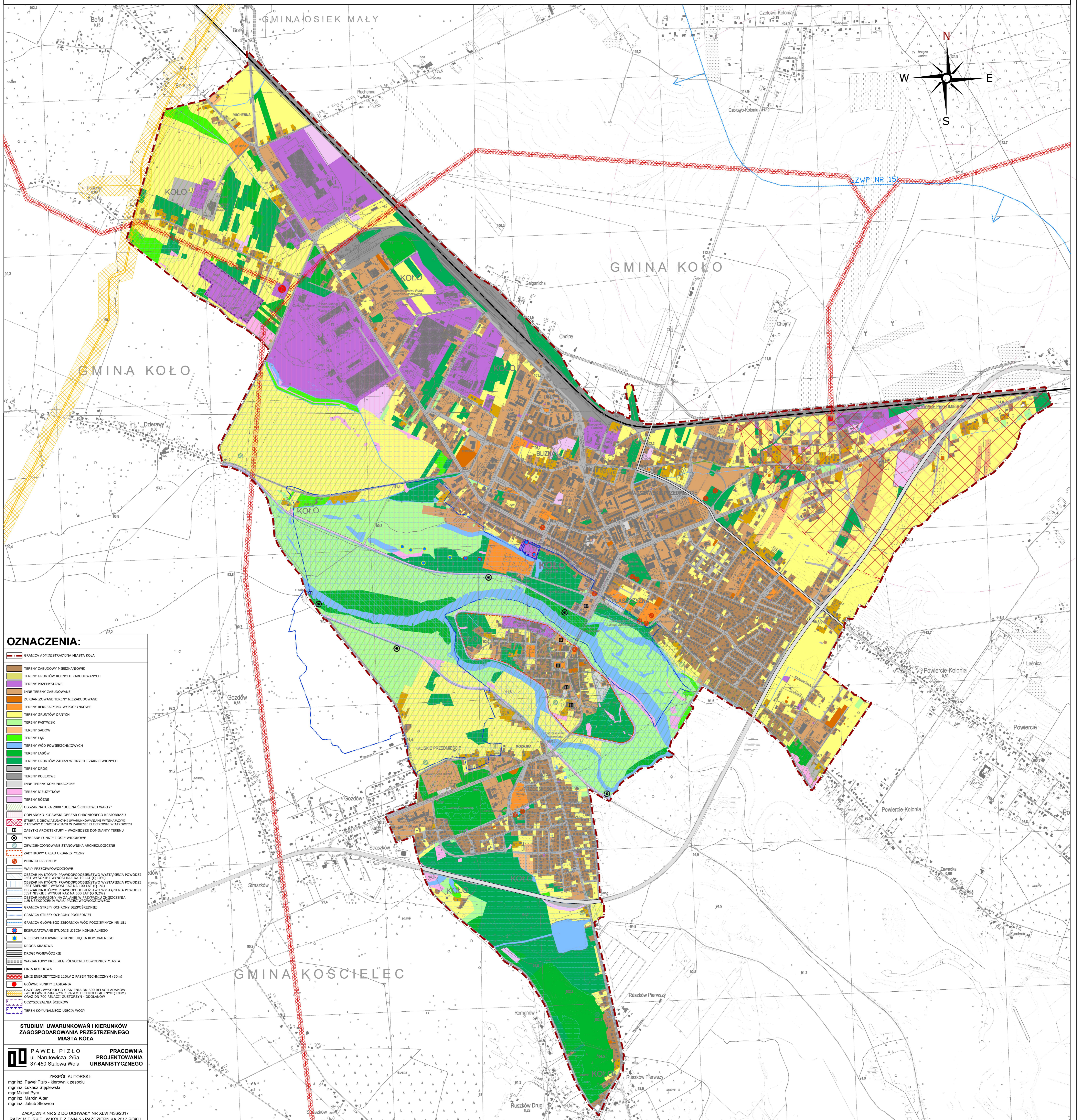


STUDIUM UWARUNKOWAŃ I KIERUNKÓW ZAGOSPODAROWANIA PRZESTRZENNEGO MIASTA KOŁA - UWARUNKOWANIA ZAGOSPODAROWANIA PRZESTRZENNEGO SKALA 1:10 000



- OZNACZENIA:**
- GRANICA ADMINISTRACYJNA MIASTA KOŁA
 - TERENY ZABUDOWY MIESZKANIOWEJ
 - TERENY GRUNTÓW ROLNYCH ZABUDOWANYCH
 - TERENY PRZEZYSŁOWE
 - INNE TERENY ZABUDOWANE
 - ZURBANIZOWANE TERENY NIEZABUDOWANE
 - TERENY REKREACYJNO-WYPOCZYNKOWE
 - TERENY GRUNTÓW ORNYCH
 - TERENY PASTWISK
 - TERENY SĄDÓW
 - TERENY LASÓW
 - TERENY WÓD POWIERZCHNIOWYCH
 - TERENY LASÓW
 - TERENY GRUNTÓW ZADRZEWIANYCH I ZAKRZEWIANYCH
 - TERENY DRÓG
 - TERENY KOLEJOWE
 - INNE TERENY KOMUNIKACYJNE
 - TERENY NIEZIELCZYTKÓW
 - TERENY RÓŻNE
 - OBIEKT NATURA 2000 "DOLINA ŚRODKOWEJ WARTY"
 - OGÓLNOKRAJOWY OBSZAR CHRONIONEGO KRAJOBRAZU
 - STREFA Z OGRANICZAJĄCYMI UWARUNKOWANAMI WYKORZYSTANIA Z USTAWY O INWESTYCJACH W ZAKRESIE ELEKTROWNI WATROTYCH
 - ZABYTKI ARCHYTEKTURY - WARTOŚCIE DOPISYJĄCE
 - WYBRANE PUNKTY I OSIŁE WIDOKOWE
 - ZWIĘDSZCZONOWANE STANOWISKA ARCHEOLOGICZNE
 - ZABYTKOWY UKŁAD URBANISTYCZNY
 - POZIOME PRZEWODZIDŁO
 - WALY PRZECIWPÓWODZIOWE
 - OBIEKT NA KTÓRYM PRAWDOPODOBIEŃSTWO WYSTĄPIENIA POWODZI JEST WYSOKIE I WYNIOSI RAZ NA 10 LAT (Q 10%)
 - OBIEKT NA KTÓRYM PRAWDOPODOBIEŃSTWO WYSTĄPIENIA POWODZI JEST ŚREDNIE I WYNIOSI RAZ NA 100 LAT (Q 1%)
 - OBIEKT NA KTÓRYM PRAWDOPODOBIEŃSTWO WYSTĄPIENIA POWODZI JEST NISZKIE I WYNIOSI RAZ NA 500 LAT (Q 0,2%)
 - OBIEKT NAKAZOWY NA ZALANIE W PRZEDKROJU ZNISZCZENIA LUB USZKODZENIA WĄLU PRZECIWPÓWODZIOWEGO
 - GRANICA STREPY OCHRONY BEZPOŚREDNIEJ
 - GRANICA STREPY OCHRONY POŚREDNIEJ
 - GRANICA GŁÓWNEGO ZBIORNIKA WÓD PODZIEMNYCH NR 151
 - EKSPLOATOWANE STUDNIE UJĘCIA KOMUNALNEGO
 - NIEEKSPLOATOWANE STUDNIE UJĘCIA KOMUNALNEGO
 - DROGA KRAJOWA
 - DRUGI WODOWÓDZIE
 - WARIANTOWY PRZEBIEG PÓŁNOČNEJ OBWOJÓCZY MIASTA
 - LINIA KOLEJOWA
 - LINIE ENERGETYCZNE 110kV Z PASEM TECHNICZNYM (30m)
 - GŁÓWNE PUNKTY ZASILANIA
 - GAZOCIĄG WYSOKIEGO CIŚNIENIA DN 500 RELACJI ADANÓW
 - GAZOCIĄG ŚREDNIEGO CIŚNIENIA DN 300 RELACJI ADANÓW
 - GAZOCIĄG NISKIEGO CIŚNIENIA DN 150 RELACJI ADANÓW
 - OCZYSZCZALNIA ŚCIEKÓW
 - TEREN KOMUNALNEGO UJĘCIA WODY

STUDIUM UWARUNKOWAŃ I KIERUNKÓW ZAGOSPODAROWANIA PRZESTRZENNEGO MIASTA KOŁA

PAWEŁ PIZŁO
 ul. Narutowicza 2/6a
 37-450 Stalowa Wola
PRACOWNIA PROJEKTOWANIA URBANISTYCZNEGO

ZESPÓŁ AUTORSKI:
 mgr inż. Paweł Pizło - kierownik zespołu
 mgr inż. Łukasz Stępielewski
 mgr Michał Pyra
 mgr inż. Marcin Alter
 mgr inż. Jakub Skowron

ZAŁĄCZNIK NR 2.2 DO UCHWAŁY NR XLVIII/436/2017
 RADY MIEJSKIEJ W KOŁE Z DNIA 25 PAŹDZIERNIKA 2017 ROKU