

UCHWAŁA NR XXXV/300/2013
Rady Miejskiej w Kole
z dnia 29 maja 2013 r.

w sprawie wyrażenia zgody na obciążenie nieruchomości odpłatną służebnością przesyłu.

Na podstawie art. 18 ust. 2 pkt 9 lit. a ustawy z dnia 8 marca 1990 r. o samorządzie gminnym (Dz. U. z 2001 r. Nr 142, poz. 1591 ze zm.), art. 13 ust. 1 ustawy z dnia 21. sierpnia 1997 r. o gospodarce nieruchomościami (Dz. U. z 2010 r. Nr 102 poz. 851 ze zm.) uchwała się, co następuje:

§ 1

Wyraża się zgodę na obciążenie odpłatną służebnością przesyłu na rzecz Energa –Operator S.A. Oddział w Kaliszu z siedzibą przy al. Wolności 8, 62-800 Kalisz nieruchomości położonych w obrębie miasta Koła, stanowiących własność Gminy Miejskiej Koło oznaczonych numerami ewidencyjnymi:

- 1) działki nr 47/8 i 22/1 ark. 36 uregulowane w księdze wieczystej nr KN1K/00008637/1 (pas drogi wewnętrznej ul. Krokusowej w Kole), zgodnie z załącznikiem graficznym nr 1, stanowiącym integralną część niniejszej uchwały. Służebność będzie polegała na prawie korzystaniu z nieruchomości w zakresie niezbędnym do eksploatacji, naprawy i konserwacji urządzenia - przyłączy energetyczne zasilające budynek mieszkalny, znajdujący się na działce 47/6 i 47/5 ark. 36;
- 2) działki geodezyjne nr 11/3; 12/2; 16/2 ark. 15 uregulowane w księdze wieczystej nr KW3982 i 41 ark. 12 uregulowanej w księdze wieczystej nr KN1K/0004300/2 (pas drogi wewnętrznej w rejonie ul. Toruńskiej w Kole), zgodnie z załącznikiem graficznym nr 2, stanowiącym integralną część niniejszej uchwały. Służebność będzie polegała na prawie korzystaniu z nieruchomości w zakresie niezbędnym do eksploatacji, naprawy i konserwacji urządzenia- linia energetyczna;
- 3) działki geodezyjne nr 30 ark. 36 uregulowanej w księdze wieczystej nr KN1K/00031902/0 i 47/8 ark. 36 uregulowanej w księdze wieczystej nr KN1K/00008637/1 (pas drogi wewnętrznej ul. Krokusowej w Kole), zgodnie z załącznikiem graficznym nr 3 stanowiącym integralną część niniejszej uchwały. Służebność będzie polegała na prawie korzystaniu z nieruchomości w zakresie niezbędnym do eksploatacji, naprawy i konserwacji urządzenia - przyłączy energetyczne zasilające budynek mieszkalny, znajdujący się na działce 40/1 ark. 36;
- 4) działka geodezyjna nr 38/11 ark. 40 (pas drogi wewnętrznej w rejonie ul. Dąbskiej - Konarskiego w Kole) uregulowanej w księdze wieczystej nr KW6938, zgodnie z załącznikiem graficznym nr 4, stanowiącym integralną część niniejszej uchwały. Służebność będzie polegała na prawie korzystaniu z nieruchomości w zakresie niezbędnym do eksploatacji, naprawy i konserwacji urządzenia - przyłączy energetyczne zasilające budynek administracyjny, znajdujący się na działce 38/5 ark. 40;
- 5) działki geodezyjne nr 56/5; 56/6 ark. 11 uregulowane w księdze wieczystej nr KW36583, 1/1 ark. 11 uregulowanej w księdze wieczystej nr KN1K/0004300/2 i 1/5 ark. 11 uregulowane w księdze wieczystej nr 37093 (pas drogi wewnętrznej w ul. Zakładowej), zgodnie z załącznikiem graficznym nr 5, stanowiącym integralną część niniejszej uchwały. Służebność będzie polegała na prawie korzystaniu z nieruchomości w zakresie niezbędnym do eksploatacji, naprawy i konserwacji urządzenia- przyłączy energetyczne zasilające stację bazową telefonii komórkowej;
- 6) działki geodezyjne nr 44/44 ark. 24 uregulowanej w księdze wieczystej KW50073 i 20/12 ark. 24 uregulowanej w księdze wieczystej KW29934 (pas drogi wewnętrznej ul. Chrobrego w Kole), zgodnie z załącznikiem graficznym nr 6, stanowiącym integralną część niniejszej uchwały.

Służebność będzie polegała na prawie korzystaniu z nieruchomości w zakresie niezbędnym do eksploatacji, naprawy i konserwacji urządzenia - przyłączy energetyczne zasilające stację telewizji komórkowej;

- 7) działki geodezyjne nr 38/2; 35/8; 35/2 ark. 15 uregulowane w księdze wieczystej nr KW42287, działka 34/1 ark. 15 (użytkownik wieczysty Gmina Miejska Koło) uregulowana w księdze wieczystej nr KW46948, działka 34/2 ark. 15 uregulowana w księdze wieczystej nr KN1K/00008637/1 (pas drogi wewnętrznej w rejonie ul. Toruńskiej – Piaski), zgodnie z załącznikiem graficznym nr 7, stanowiącym integralną część niniejszej uchwały. Służebność będzie polegała na prawie korzystaniu z nieruchomości w zakresie niezbędnym do eksploatacji, naprawy i konserwacji urządzenia - linia kablowa energetyczna;
- 8) działka geodezyjna nr 75 ark. 22 uregulowana w księdze wieczystej KN1K/0004300/2 i działka 86/1 ark. 22 uregulowana w księdze wieczystej nr KW45789 (pas drogi wewnętrznej w rejonie ul. Zawadzkiego), zgodnie z załącznikiem graficznym nr 8, stanowiącym integralną część niniejszej uchwały. Służebność będzie polegała na prawie korzystaniu z nieruchomości w zakresie niezbędnym do eksploatacji, naprawy i konserwacji urządzenia - linia kablowa energetyczna;
- 9) działka geodezyjna nr 15/4 ark. 37 uregulowana w księdze wieczystej nr KN1K/00031902/0; działka nr 16/15 ark. 37 uregulowana w księdze wieczystej KN1K/00035068/9; działka nr 17/1 ark. 37 uregulowana w księdze wieczystej KN1K/00008637/1 (pas drogi wewnętrznej w rejonie ul. Nagórnej), zgodnie z załącznikiem graficznym nr 9, stanowiącym integralną część niniejszej uchwały. Służebność będzie polegała na prawie korzystaniu z nieruchomości w zakresie niezbędnym do eksploatacji, naprawy i konserwacji urządzenia- przyłączy energetyczne zasilające budynek mieszkalny, znajdujący się na działce 17/2 i 18/2 ark. 37;
- 10) działka geodezyjna nr 24/1 ark. 48 uregulowana w księdze wieczystej nr KN1K/00008637/1; działka 47 ark. 48 uregulowana w księdze wieczystej KW7591; działka nr 51 ark. 48 uregulowana w księdze wieczystej 41419 (pas drogi wewnętrznej w rejonie ul. Żeromskiego), zgodnie z załącznikiem graficznym nr 10, stanowiącym integralną część niniejszej uchwały. Służebność będzie polegała na prawie korzystaniu z nieruchomości w zakresie niezbędnym do eksploatacji, naprawy i konserwacji urządzenia - przyłączy energetyczne zasilające budynek mieszkalny, znajdujący się na działce 71 ark. 48;
- 11) działka geodezyjna nr 6/8 ark. 44 uregulowana w księdze wieczystej nr KN1K/00008637/1 (pas drogi wewnętrznej w ul. Czereśniowej), zgodnie z załącznikiem graficznym nr 11, stanowiącym integralną część niniejszej uchwały. Służebność będzie polegała na prawie korzystaniu z nieruchomości w zakresie niezbędnym do eksploatacji, naprawy i konserwacji urządzenia - przyłączy energetyczne zasilające budynek mieszkalny, znajdujący się na działce 6/12 ark.44;
- 12) działka geodezyjna nr 18 ark. 46 uregulowana w księdze wieczystej nr KN1K/00031902/1), (pas drogi wewnętrznej w rejonie ul. Dąbskiej), zgodnie z załącznikiem graficznym nr 12, stanowiącym integralną część niniejszej uchwały. Służebność będzie polegała na prawie korzystaniu z nieruchomości w zakresie niezbędnym do eksploatacji, naprawy i konserwacji urządzenia- przyłączy energetyczne zasilające budynek mieszkalny, znajdujący się na działce 25/1 ark. 46;
- 13) działka geodezyjna nr 5/3 ark. 7 uregulowana w księdze wieczystej nr KN1K/0004300/2, (pas drogi wewnętrznej w rejonie ul. Toruńskiej) zgodnie z załącznikiem graficznym nr 13, stanowiącym integralną część niniejszej uchwały. Służebność będzie polegała na prawie korzystaniu z

nieruchomości w zakresie niezbędnym do eksploatacji, naprawy i konserwacji urządzenia- przyłącze energetyczne zasilające budynek mieszkalny, znajdujący się na działce 4/2 ark. 7;

- 14) działka geodezyjna nr 11 ark. 6 uregulowana w księdze wieczystej nr KN1K/0004300/2 (pas drogi wewnętrznej w rejonie ul. Toruńskiej), zgodnie z załącznikiem graficznym nr 14, stanowiącym integralną część niniejszej uchwały. Służebność będzie polegała na prawie korzystaniu z nieruchomości w zakresie niezbędnym do eksploatacji, naprawy i konserwacji urządzenia - przyłącze energetyczne zasilające budynek mieszkalny, znajdujący się na działce 15 ark. 6;
- 15) działka geodezyjna nr 47 ark. 48 uregulowana w księdze wieczystej nr KW7591, (pas drogi wewnętrznej w rejonie ul. Żeromskiego), zgodnie z załącznikiem graficznym nr 15, stanowiącym integralną część niniejszej uchwały. Służebność będzie polegała na prawie korzystaniu z nieruchomości w zakresie niezbędnym do eksploatacji, naprawy i konserwacji urządzenia- przyłącze energetyczne zasilające budynek mieszkalny, znajdujący się na działce 5448/23 ark. 48 ;
- 16) działki geodezyjne nr 21/7, 19/1, 18/1, 17/1, 16/14, 17/13, 18/13, 18/14, 18/16, 19/4, 21/10, 18/17, 18/18, 18/22, 18/25, 19/7, 21/13, 18/27, 18/29, 18/30, 18/32, 19/10, 21/16, 18/10, 18/24 ark. 37 uregulowane w księdze wieczystej nr KN1K/00008637/1, działka nr 16/15 ark. 37 uregulowana w księdze wieczystej KN1K/00035068/9, działki nr 20/1, 20/4, 20/7, 20/10 ark. 37 uregulowane w księdze wieczystej KW35068 (pas drogi wewnętrznej w ul. Grabskiego, Klimaszewskiego, Beksiaka), zgodnie z załącznikiem graficznym nr 16, stanowiącym integralną część niniejszej uchwały. Służebność będzie polegała na prawie korzystaniu z nieruchomości w zakresie niezbędnym do eksploatacji, naprawy i konserwacji urządzenia - linia kablowa energetyczna w pasie drogi wewnętrznej w ul. Grabskiego, Klimaszewskiego, Beksiaka w Kole;

§ 2

1. Obciążenie nieruchomości wymienionych w § 1 nastąpi odpłatnie na podstawie operatu szacunkowego sporządzonego przez rzeczoznawcę majątkowego.
2. Zakres korzystania przez Energa –Operator S.A. Oddział w Kaliszu z siedzibą przy al. Wolności 8, 62-800 Kalisz z części nieruchomości wymienionych w § 1 zostanie szczegółowo określony w umowie zawartej w formie aktu notarialnego o ustanowieniu służebności przesyłu.

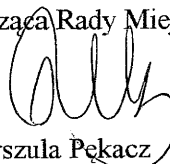
§ 3

Wykonanie uchwały powierza się Burmistrzowi Miasta Koła.

§ 4

Uchwała wchodzi w życie z dniem podjęcia.

Przewodnicząca Rady Miejskiej



Urszula Pękacz

UZASADNIENIE

do Uchwały Nr XXXV/300/2013 Rady Miejskiej w Kole
z dnia 29 maja 2013r.

zgodnie z art. 18 ust. 2 pkt 9 lit.a ustawy z dnia 8 marca 1990r. o samorządzie gminnym (Dz. U. z 2001r. Nr 142 z późn. zm.), art. 13 ust. 1 ustawy z dnia 21 sierpnia 1997r. o gospodarce nieruchomościami (Dz. U. z 2004r. Nr 261 z późn. zm.) dla wyrażenia zgody na obciążenie nieruchomości służebnością przesyłu wymagana jest Uchwała Rady Miejskiej .

Energa – Operator S.A. Oddział w Kaliszu wystąpiła z wnioskiem o ustanowienie służebności przesyłu na nieruchomościach stanowiących pasy dróg wewnętrznych :

- ul. Krokusowej (działki geodezyjne nr 47/8 i 22/1 ark. 38);
- w rejonie ul. Toruńskiej (działki geodezyjne nr 11/3; 12/2; 16/2 ark. 15 i 41 ark. 12);
- ul. Krokusowej (działki geodezyjne nr 30; 47/8 ark. 36);
- rejonie ul. Dąbskiej - Konarskiego (działka geodezyjna nr 38/11 ark. 40);
- ul. Zakładowej (działki geodezyjne nr 56/5; 56/6; 1/1; 1/5 ark. 11);
- ul. Chrobrego (działki geodezyjne nr 44/44; 20/12 ark. 24 i 41 ark. 12);
- w rejonie ul. Toruńskiej – Piaski (działki geodezyjne nr 38/2; 34/1; 34/2; 35/8; 35/2 ark. 15 ark. 12);
- rejonie ul. Zawadzkiego (działki geodezyjne nr 75; 86/1 ark. 22);
- w rejonie ul. Nagórnej (działki geodezyjne nr 15/4; 16/15; 17/1 ark. 37);
- w rejonie ul. Żeromskiego (działki geodezyjne nr 24/1; 47; 51 ark. 48);
- ul. Czeresniowej (działka geodezyjna nr 6/8 ark. 44);
- w rejonie ul. Dąbskiej (działka geodezyjna nr 18 ark. 46);
- w rejonie ul. Toruńskiej (działka geodezyjna nr 5/3 ark. 7);
- w rejonie ul. Toruńskiej (działka geodezyjna nr 11 ark. 6);
- w rejonie ul. Żeromskiego (działka geodezyjna nr 47 ark. 48);
- w ul. Grabskiego, Klimaszewskiego, Beksiaka (działki geodezyjne nr 21/7, 20/1, 19/1, 18/1, 17/1, 16/15, 16/14, 17/13, 18/13, 18/14, 18/16, 19/4, 20/4, 21/10, 18/17, 18/18, 18/22, 18/25, 19/7, 20/7, 21/13, 18/27, 18/29, 18/30, 18/32, 19/10, 20/10, 21/16, 18/10, 18/24 ark. 37).

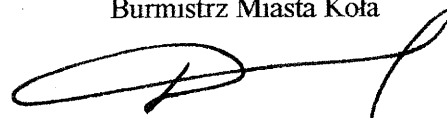
Zgodnie z treścią art. 305¹ Kodeksu cywilnego „Nieruchomość można obciążyć na rzecz przedsiębiorcy, który zamierza wybudować lub którego własność stanowią urządzenia, o których mowa w art. 49 § 1, prawem polegającym na tym, że przedsiębiorca może korzystać w oznaczonym zakresie z nieruchomości obciążonej, zgodnie z przeznaczeniem tych urządzeń (służebność przesyłu)”.

Natomiast według brzmienia art. 305 § 1 kodeksu cywilnego „Jeżeli właściciel nieruchomości odmawia zawarcia umowy o ustanowienie służebności przesyłu, a jest ona konieczna dla właściwego korzystania z urządzeń, o których mowa w art. 49 § 1, przedsiębiorca może żądać jej ustanowienia za odpowiednim wynagrodzeniem”.

Dotyczy to nieruchomości, na których w latach 2008 – 2011 zostały wbudowane energetyczne urządzenia przesyłowe i zawarte zostały umowy dzierżawy.

W związku z powyższym Burmistrz Miasta Koła przedkłada projekt uchwały w sprawie wyrażenia zgody na obciążenie w/w nieruchomości położonych na terenie miasta Koła, stanowiących własność Gminy Miejskiej Koło odpłatną służebnością przesyłu na rzecz Energa – Operator S.A. Oddział w Kaliszu z siedzibą przy al. Wolności 8, 62-800 Kalisz.

Burmistrz Miasta Koła



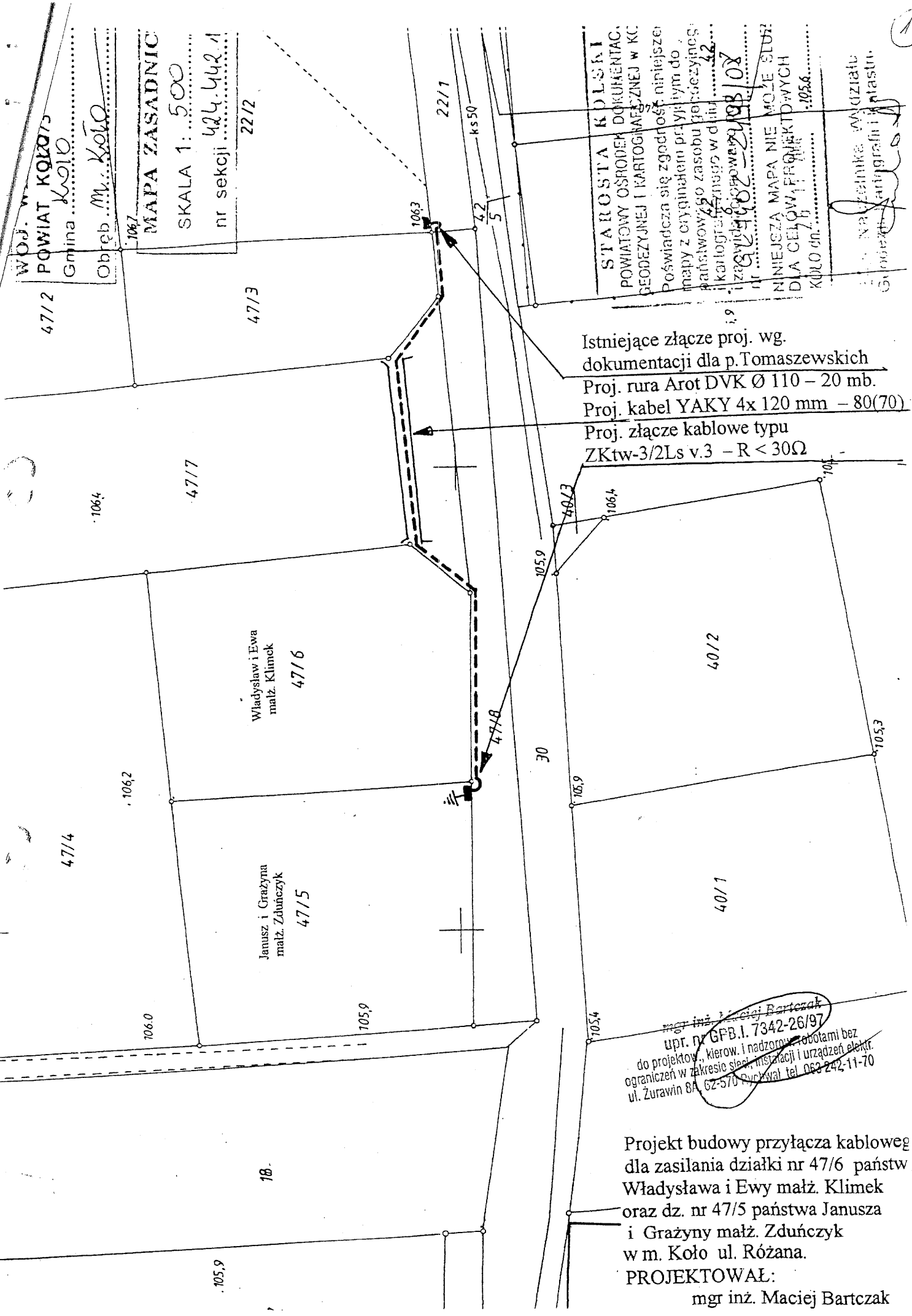
Mieczysław Drożdżewski

WOJ. W.
POWIAT KOKOSZ
Gmina Kocioł
Obsz. M. Kocioł

MAPA ZASADNIC
SKALA 1: 500
nr sekcji 424.442.1

STAROSTA KOKOSZ
POWIATOWY OŚRODEK DOKUMENTAC.
GEODEZYJNEJ I KARTOGRAFICZNEJ W KC
Pozwala się zgodzić niniejsze
mapy z cyfrowym planem do
państwowego zasobu geodezyjnego
i kartograficznego w dniu
12.08.2010 r.
NINIEJSZA MAPA NIE MOŻE SŁUżyć
DIAŁA CELOWA, PROJEKTOWYCH
KOCIOŁ dn. 10566
Kierownik Wydziału
Geodezji i Kartografii

Istniejące złącze proj. wg.
dokumentacji dla p. Tomaszewskich
Proj. rura Arot DVK Ø 110 – 20 mb.
Proj. kabel YAKY 4x 120 mm – 80(70)
Proj. złącze kablowe typu
ZKtw-3/2Ls v.3 – R < 30Ω

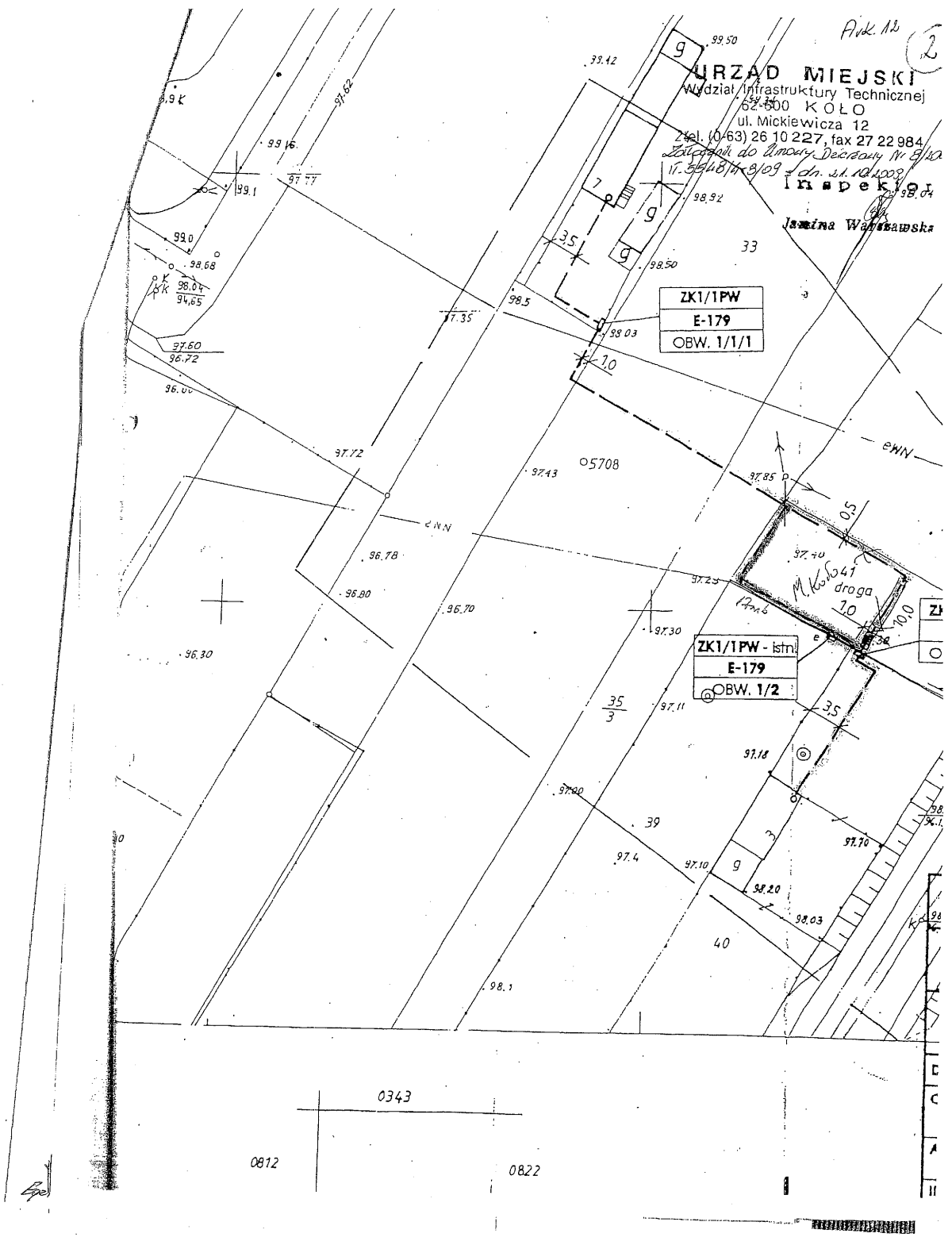


mgr inż. Maciej Bartczak
upr. nr GFB.I. 7342-26/97
do projektowania, kierown. i nadzoru robotami bez
ograniczeń w zakresie sieci, instalacji i urządzeń elektr.
ul. Żurawin 8A 62-570 Puckwał tel. 062 242-11-70

Projekt budowy przyłącza kablowego
dla zasilania działki nr 47/6 państw
Władysława i Ewy małż. Klimek
oraz dz. nr 47/5 państwa Janusza
i Grażyny małż. Zduńczyk
w m. Kocioł ul. Różana.
PROJEKTOWAŁ:
mgr inż. Maciej Bartczak

Ark. No. 2

URZĄD MIEJSKI
Wydział Infrastruktury Technicznej
62-800 KOŁO
ul. Mickiewicza 12
Tel. (0-63) 26 10 227, fax 27 22 984
Załącznik do Umowy Decyzyjnej Nr 8/10
W. 5548/14.8/109 - dn. 21.10.2008
Indeks 1384
Jawina Warszawska



ZK1/IPW
E-179
OBW. 1/1/1

ZK1/IPW - Istnia
E-179
OBW. 1/2

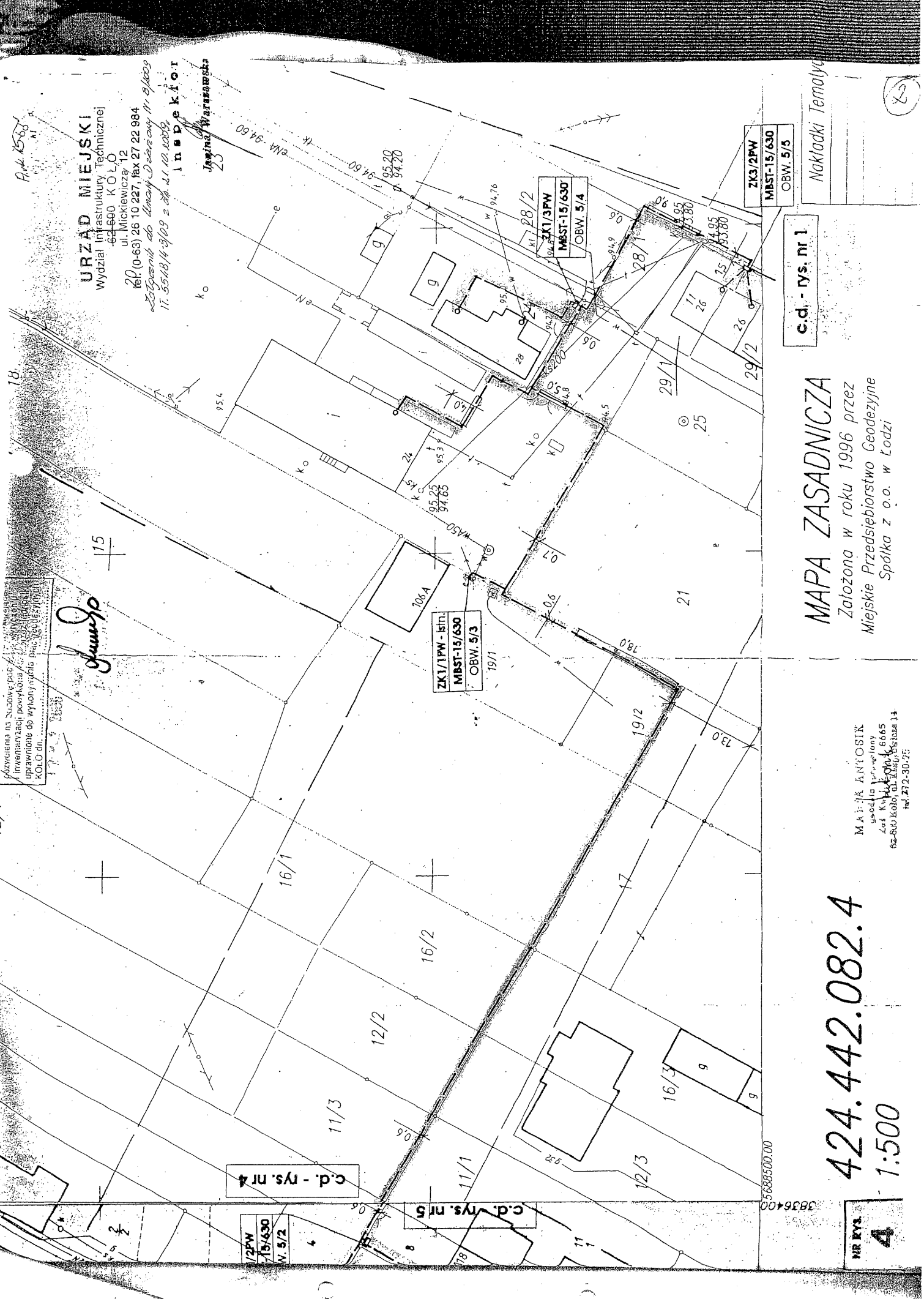
0812 0343 0822

opracowano na podstawie planu
 inwentaryzacji powłok
 uprawnione do wykonania prac
 KOLOR d.n.

Grupa

URZĄD MIEJSKI
 Wydział Infrastruktury Technicznej
 62-600 KOLOR
 ul. Mickiewicza 12
 tel. (0-63) 26 10 227, fax 27 22 984
 e-mail: *do Urzędu Miejskiego*
 11.5548/4-3/03 z dn. 21.10.2003

Inspektor
Jawina Warszawa



c.d. - rys. nr 4

c.d. - rys. nr 5

ZK1/1PW - 15/630
 MBST-15/630
 OBW. 5/2

ZK1/1PW - 15/630
 MBST-15/630
 OBW. 5/3

ZK1/3PW
 MBST-15/630
 OBW. 5/4

ZK3/2PW
 MBST-15/630
 OBW. 5/5

c.d. - rys. nr 1

Nakładki Tematyczne

MAPA ZASADNICZA

Założona w roku 1996 przez
 Miejskie Przedsiębiorstwo Geodezyjne
 Spółka z o.o. w Łodzi

MAPA ANTOSIX
 gabinet projektowy
 Łódź, Kłosa 100, 91-665
 62-800 Kolor, ul. Żelazna 14
 tel. 272-30.25

424.442.082.4

1:500

NR RYS.

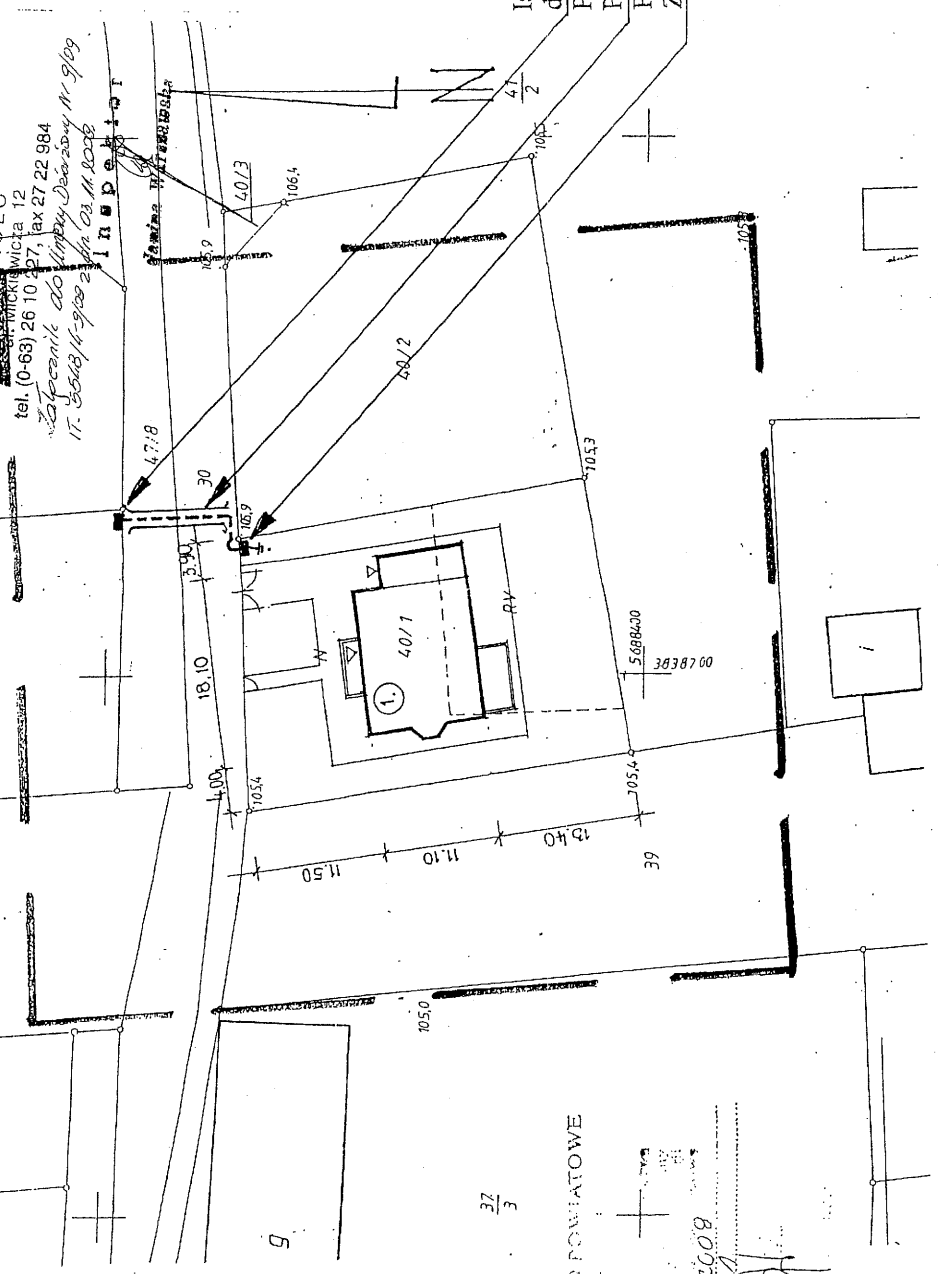
4

5688500.00

3836400

2

URZĄD MIEJSKI
Wydział Infrastruktury Technicznej
62-500 KOŁO
ul. 3 Maja 12
tel. (0-63) 26 10 127, fax 27 22 984
Zaplanowane do Umowy Dobrobytu Nr 9/09
IT. 3503/11-9/09

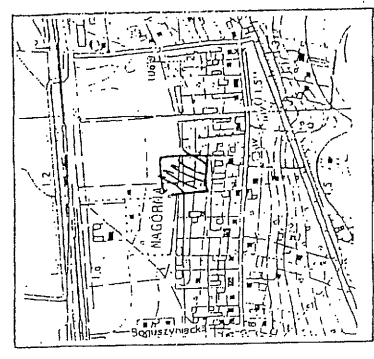


47/5

STAROSTWO POWIATOWE
w K. ...
Nr 43 393/2008
40/2-Piwiński Daniel (z Zanimy);
41/2-Waliszewska Janina;
39-Woźniczko Zbigniew i z. Zofia
30-Gmina Miejska Koło

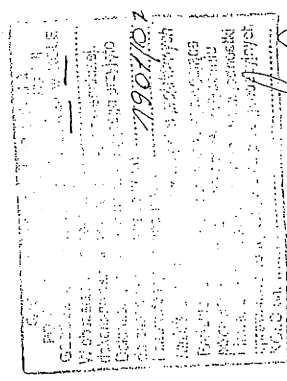
37/3

Szkiec orientacyjny 1:10000



Istniejące złącze proj. wg. dokumentacji dla p.Klimek
Proj. rura Arot DVK Ø 110 — 10 mb.
Proj. kabel YAKY 4x 120 mm — 20(14) mb.
Proj. złącze kablowe typu ZKtw-3/2Ls v.3 — R < 30Ω

Projekt budowy przyłącza kablowego dla zasilania działki nr 40/1 państwa Daniela i Zanimy małż. Piwiński w m. Koło ul. Nagórna. PROJEKTOWAŁ:
mgr inż. Maciej Bartzak
mgr inż. Maciej Bartzak
ul. Żurawin 84-52-570 Koźmiał tel. 063 242-11-70



1 : 500

MAPA SYTUACYJNO - WYSOKOŚCIOWA

Nieruchomości położonej w m KOŁO
Właściciel : PIWIŃSKI DANIEL I z. ZANETA
Gmina: KOŁO

GEODETA UPRAWNIENY
mgr inż. Włodzisław Jankowski
Nr Upr. 15194 KAT. (063) 2722322
Kam. 501700074, tel.dom. (053) 2720234

Nr sekcji: 424.442.103-1
Arkusz ew. mapy: 36
Działka nr: 40/1

20 LUT. 2008

Maciej Bartzak

6

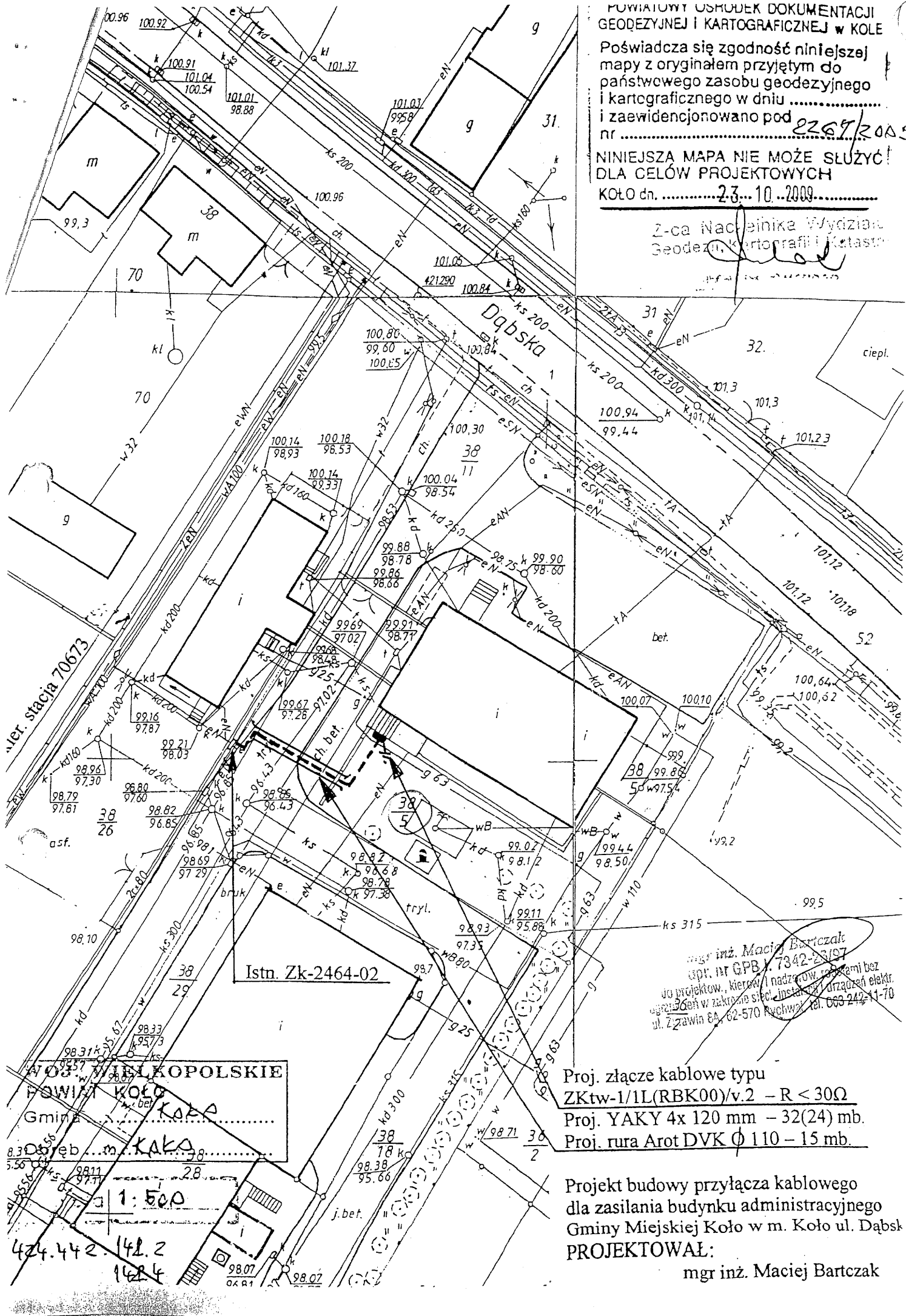
POWIATOWY URZĘDNIK DOKUMENTACJI
GEODEZYJNEJ I KARTOGRAFICZNEJ W KOLE

Poświadczam się zgodność niniejszej
mapy z oryginałem przyjętym do
państwowego zasobu geodezyjnego
i kartograficznego w dniu
i zaewidencjonowano pod 2267/2009
nr

NINIEJSZA MAPA NIE MOŻE SŁUżyć
DLA CELÓW PROJEKTOWYCH
KOŁO dn. 23.10.2009

Z-ca Naczelnika Wydziału
Geodezji, Kartografii i Katastru

[Handwritten signature]



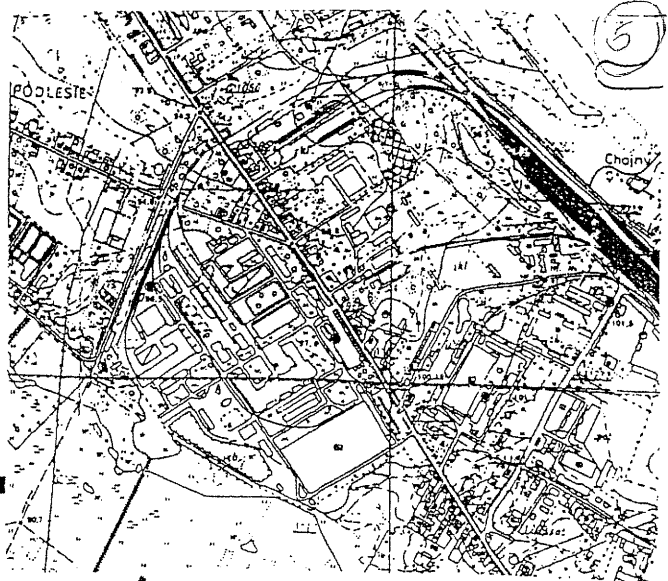
mgr inż. Maciej Bartczak
opr. nr GPB/7342-23/07
do projektów, kierow./nadzorow. robotami bez
ogran. w zakresie st. instal. i drzew elek.
ul. Zgrawin 8A, 62-570 Kuchywał, tel. 603 242-11-70

Proj. złącze kablowe typu
ZKtw-1/1L(RBK00)/v.2 – R < 30Ω
Proj. YAKY 4x 120 mm – 32(24) mb.
Proj. rura Arot DVK Ø 110 – 15 mb.

Projekt budowy przyłącza kablowego
dla zasilania budynku administracyjnego
Gminy Miejskiej Koło w m. Koło ul. Dąbska
PROJEKTOWAŁ:

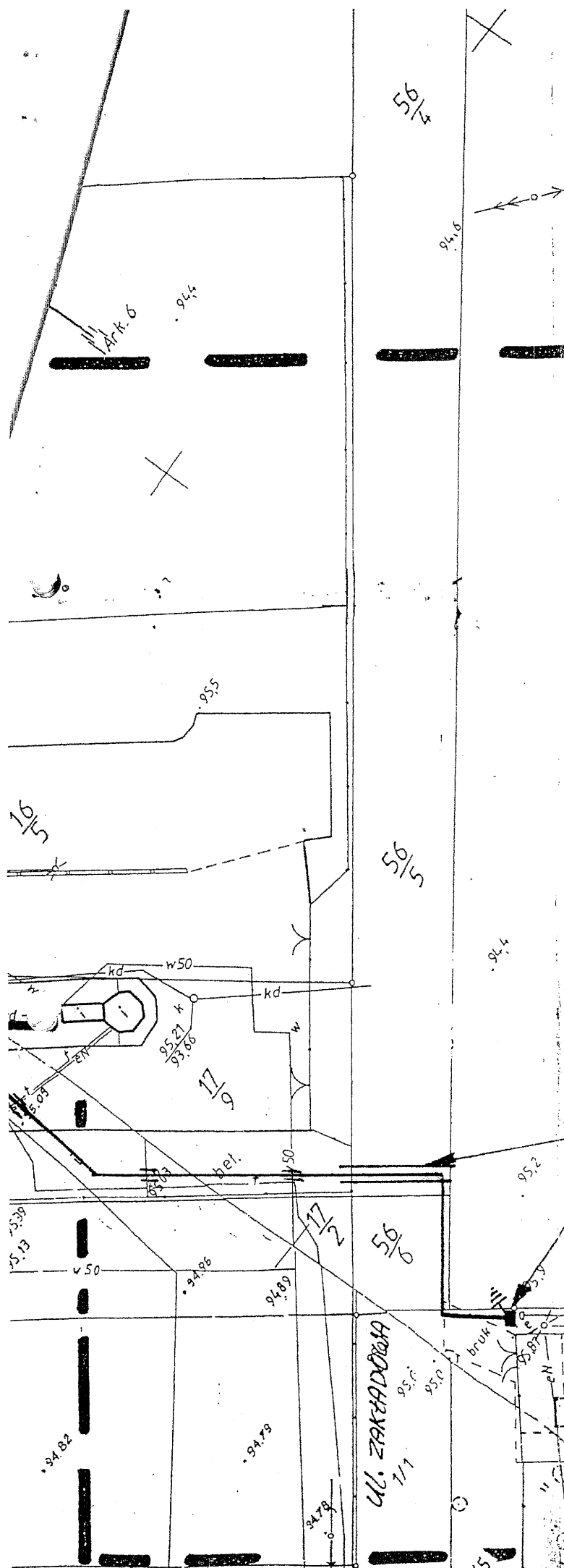
mgr inż. Maciej Bartczak

5



Szkic orientacyjny skala 1:20 000

ZADANIE	Budowa przyłącza kablowego 0,4 kV		
TEMAT	Trasa przyłącza kablowego		
OBIEKT	Stacja bazowa telefonii komórkowej		
MIJSCOWOŚĆ	Koło ul. Zakładowa		
INWESTOR	ENERGA Operator SA Oddział w Kaliszu		
ODBIORCA	PTK CENTERTEL Sp. z o.o.		
PROJEKTANT	Maciej Bartczak	GPB L7342-26/97	Podpis:
DATA	październik 2009	Skala 1:500	Rys. nr 1



1331/09

Październik 2009

Qut

Proj. rura Arot DVK Ø 110 – 10 mb.
Proj. złącze kablowe typu
ZKtw-3/1L(RBK00)/v.2 – R < 30Ω

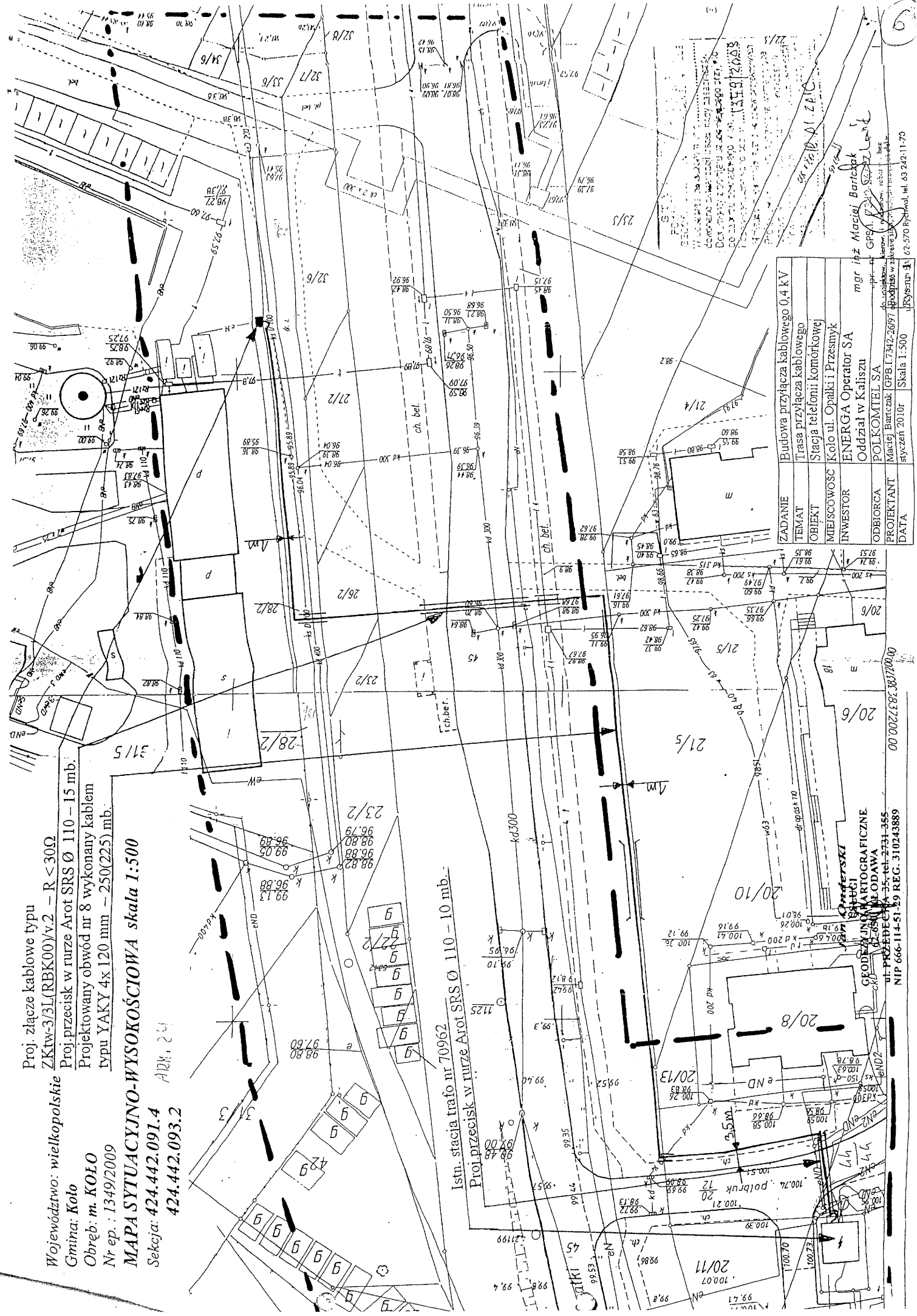
UL. ZAKŁADOWA

04.442.033

Województwo: wielkopolskie
 Gmina: Koto
 Obręb: m. KOŁO
 Nr ep.: 1349/2009
MAPA SYTUACYJNO-WYSOKOŚCIOWA skala 1:500
 Sekcja: 424.442.091.4
 424.442.093.2
 ALM, 20

Proj. złącze kablowe typu
 ZKtw-3/3L(RBK00)/v.2 - R < 30Ω
 Proj. przecisk w ruze Arot SRS Ø 110 - 15 mb.
 Projektowany obwód nr 8 wykonany kablem
 typu YAKY 4x120 mm - 250(225) mb.

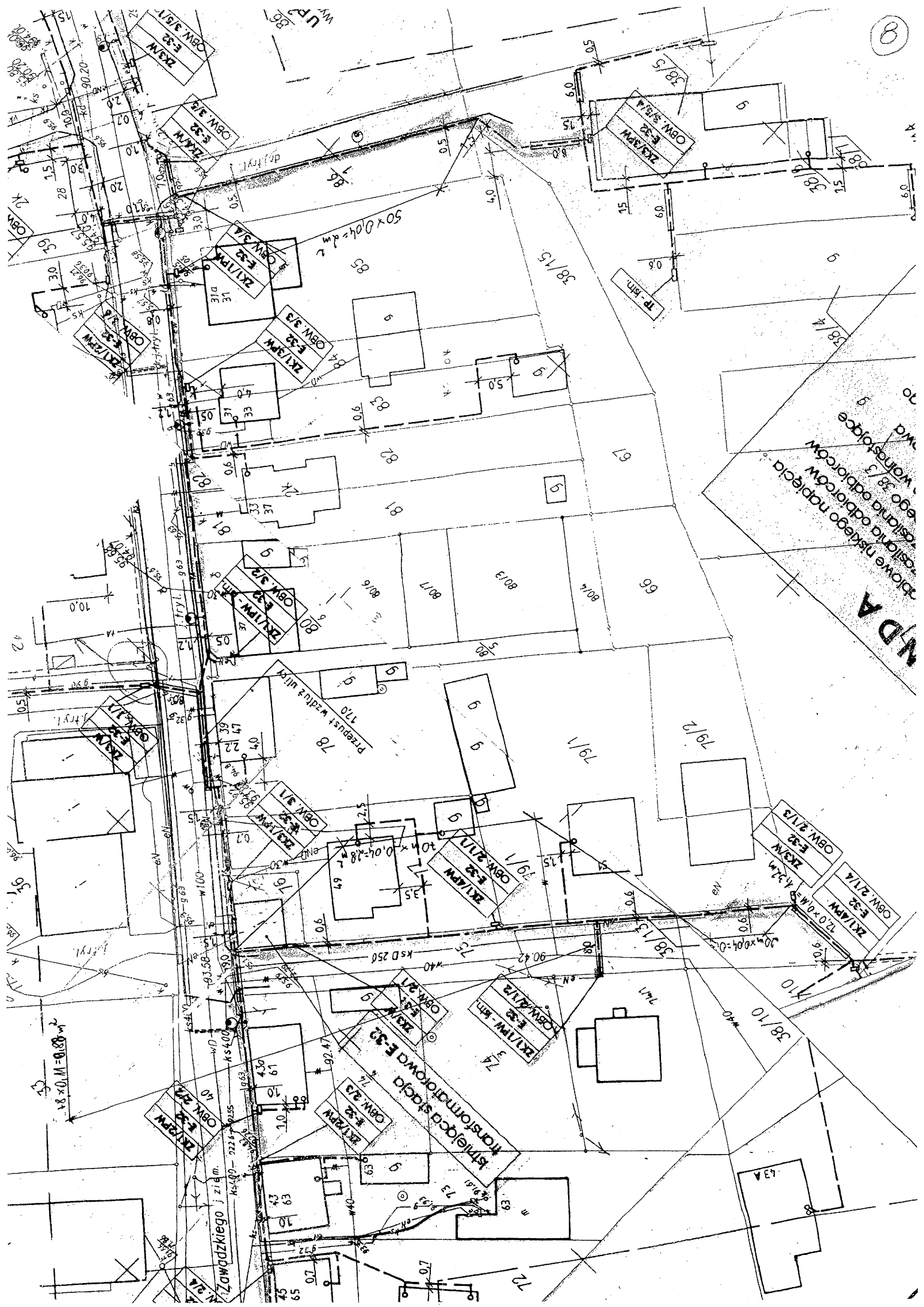
Istn. stacja trafo nr 70962
 Proj. przecisk w ruze Arot SRS Ø 110 - 10 mb.



ZADANIE	Budowa przyłącza kablowego 0,4 kV
TEMAT	Trasa przyłącza kablowego
OBIEKT	Stacja telefoni komórkowej
MIĘSCOWOŚĆ	Koło ul. Opalki i Przesmyk
INWESTOR	ENERGA Operator SA
ODBIORCA	Oddział w Kaliszu
PROJEKTANT	POLKOMTEL SA
DATA	Marec 2010r. GPB.I.7342-2697 Przebieg w zakresie 300-350m od ul. Opalki

mgr inż. Maciej Barczak
 GPP
 ul. ...
 62-570 Ryki, tel. 63 242-1170

00 0027582 36370000
 NIP 666-114-51-29 REG. 310243889



W.P. 85

OBM 21/1

OBM 21/2

OBM 21/3

OBM 21/4

OBM 21/5

OBM 21/6

OBM 21/7

OBM 21/8

OBM 21/9

OBM 21/10

OBM 21/11

OBM 21/12

OBM 21/13

OBM 21/14

OBM 21/15

OBM 21/16

OBM 21/17

OBM 21/18

OBM 21/19

OBM 21/20

OBM 21/21

OBM 21/22

OBM 21/23

OBM 21/24

OBM 21/25

OBM 21/26

OBM 21/27

OBM 21/28

OBM 21/29

OBM 21/30

OBM 21/31

OBM 21/32

50 x 0.04 = d m²

przełaz widok 2 ulicy

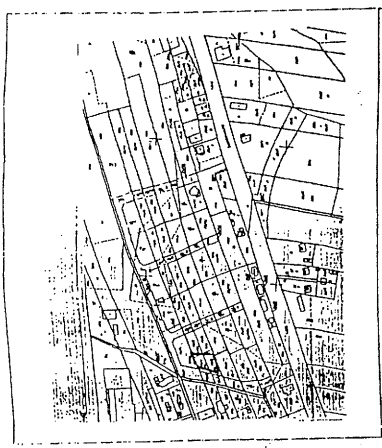
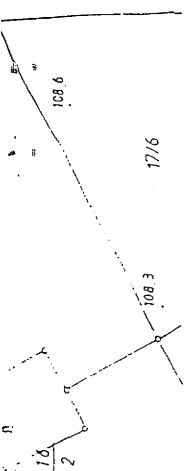
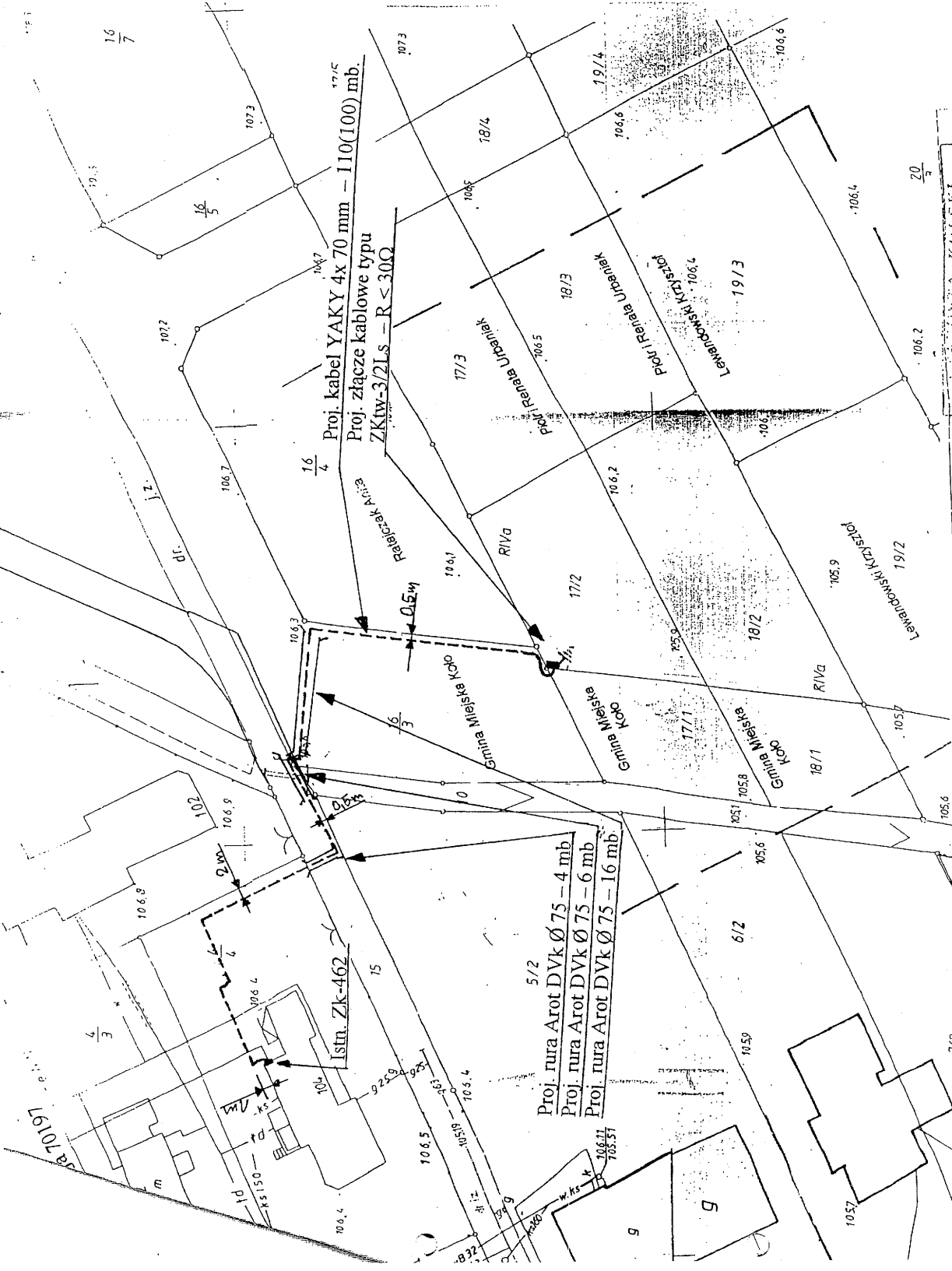
stacja ścieżka kompostowa E-32

zawodzkiego j.z. i z. w.

WDA
 blokowiskowego napiecia
 dla odbiorców
 w nastojce

18 x 0.08 = 1.44 m²

43A



orientacja skala 1: 8000

URZĄD MIEJSKI
 Wydział Infrastruktury Technicznej
 62-600 KOLEC
 ul. Mickiewicza 12
 tel. (0-63) 26 10 227, fax 27 22 984
 E-mail: os@urzymiej.gov.pl
 17.5543-4-3/1003 z dn. 17.03.2008

INSPIKTOI
 JARINA WIERZBIŃSKA

Projekt budowy przyłącza kablowego dla zasilania budynku mieszkalnego (dz. nr 17/2, 18/2) państwa Zarębskich w m. Koto ul. Nagórna.
PROJEKTOWAŁ:
 mgr inż. Maciej Bartczak

Sejmik Miejski
 ul. Turka 10, 62-600 KOLEC
 tel. (0-63) 26 10 227, fax 27 22 984
 E-mail: sejmik@urzymiej.gov.pl

STANISŁAW KOLSKI GEODEZJA I KARTOGRAFIA ul. Turka 10, 62-600 KOLEC tel. (0-63) 26 10 227, fax 27 22 984 E-mail: sk@kolski.com.pl	
Wzrost: 170 cm Waga: 65 kg Data: 1958-08-10 Zawód: Geodeta Liczba uprawnień: 12428	Wzrost: 170 cm Waga: 65 kg Data: 1958-08-10 Zawód: Geodeta Liczba uprawnień: 12428

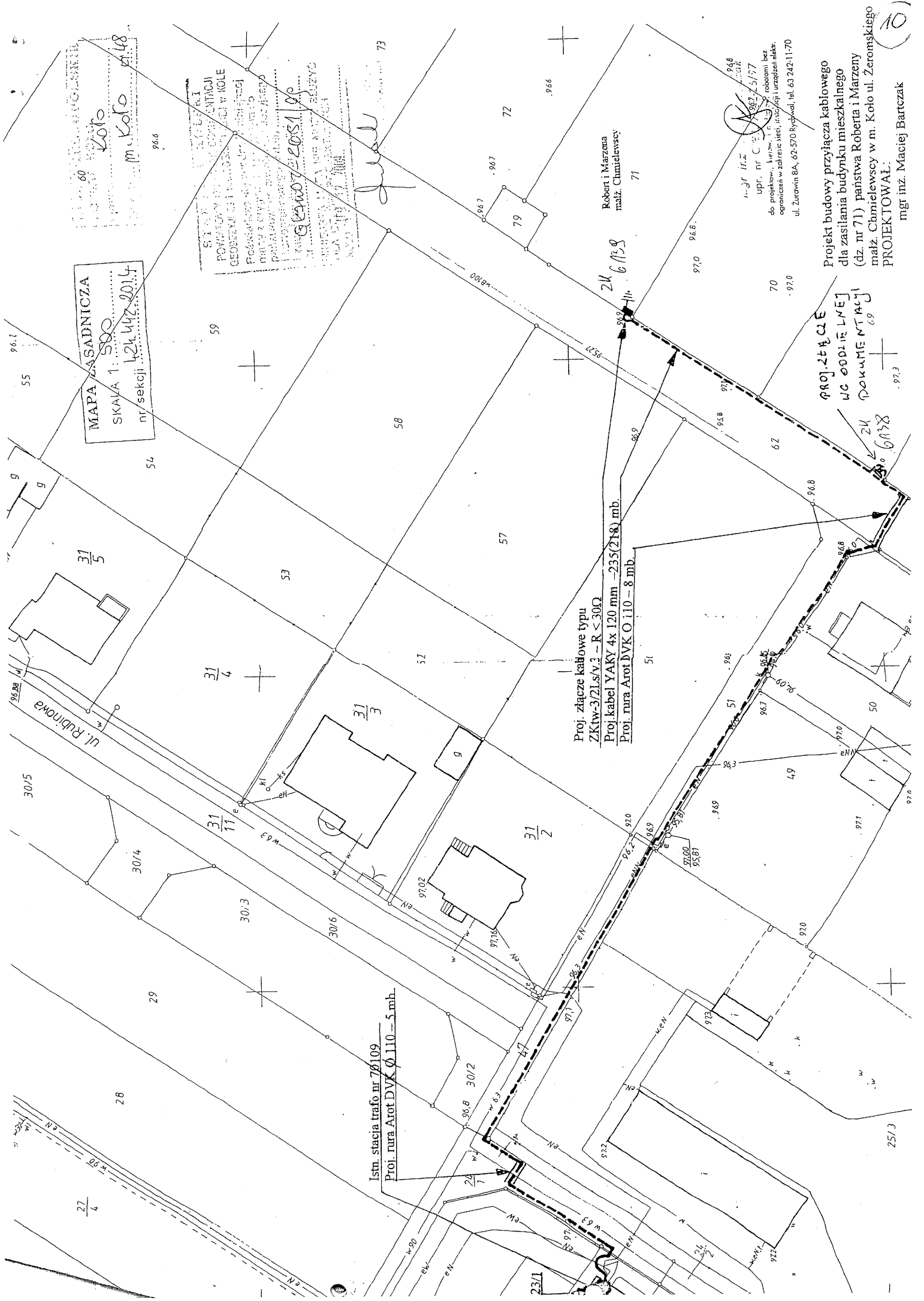
MAPA SYTUACYJNO-WYSOKOŚCIOWA skala 1:500
 do celów projektowych

Nieruchomości położonej w m. Koto
 Właściciel: Jarosław i Iwona ZARĘBSCY

m. Koto

Projekt: Jarosławski 37

S. 424 4+2.101-4.103-2



MAPA KASADNICZA
 SKAWA 1: 500
 nr sekcji: 124.442.2014

STACJA TRANSFORMATOROWA
 POWIĄZANIE DO SIATKI W KOLE
 GEOMETRYCZNE
 GEOMETRIA
 GEOMETRIA
 GEOMETRIA

Istm. stacja trafo nr 70109
 Proj. rura Arot DVK Ø 110 - 5 mb.

Proj. złącze kablowe typu
 ZKtw-3/2Ls/v.3 - R < 30Q
 Proj. kabel YAKV 4x 120 mm - 235(218) mb.
 Proj. rura Arot DVK Ø 110 - 8 mb.

Robert i Marzama
 małż. Chmielewscy

PROJEKTOWAŁ
 mgr inż. Maciej Bartczak

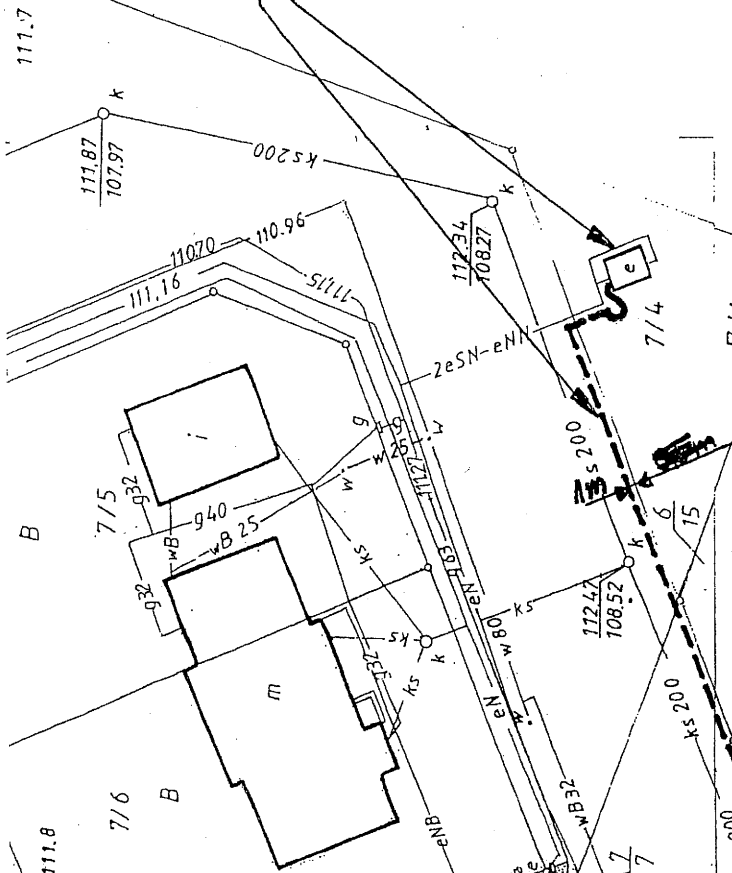
Projekt budowy przyłącza kablowego
 dla zasilania budynku mieszkalnego
 (dz. nr 71) państwa Roberta i Marzeny
 małż. Chmielewscy w m. Koło ul. Żeromskiego
 PROJEKTOWAŁ.

upr. nr C. 3. 382.5/577
 do projektowania, kierowania i nadzoru nad robotami, bez
 ograniczeń w zakresie sieci, instalacji i urządzeń elektrycznych
 ul. Żurawin 8A, 62-570 Rychtal, tel. 63 242-11-70

10

Proj. obw. 4 kablem YAKY 4x
 - 100(90) mb

Istniejąca stacja nr 71130

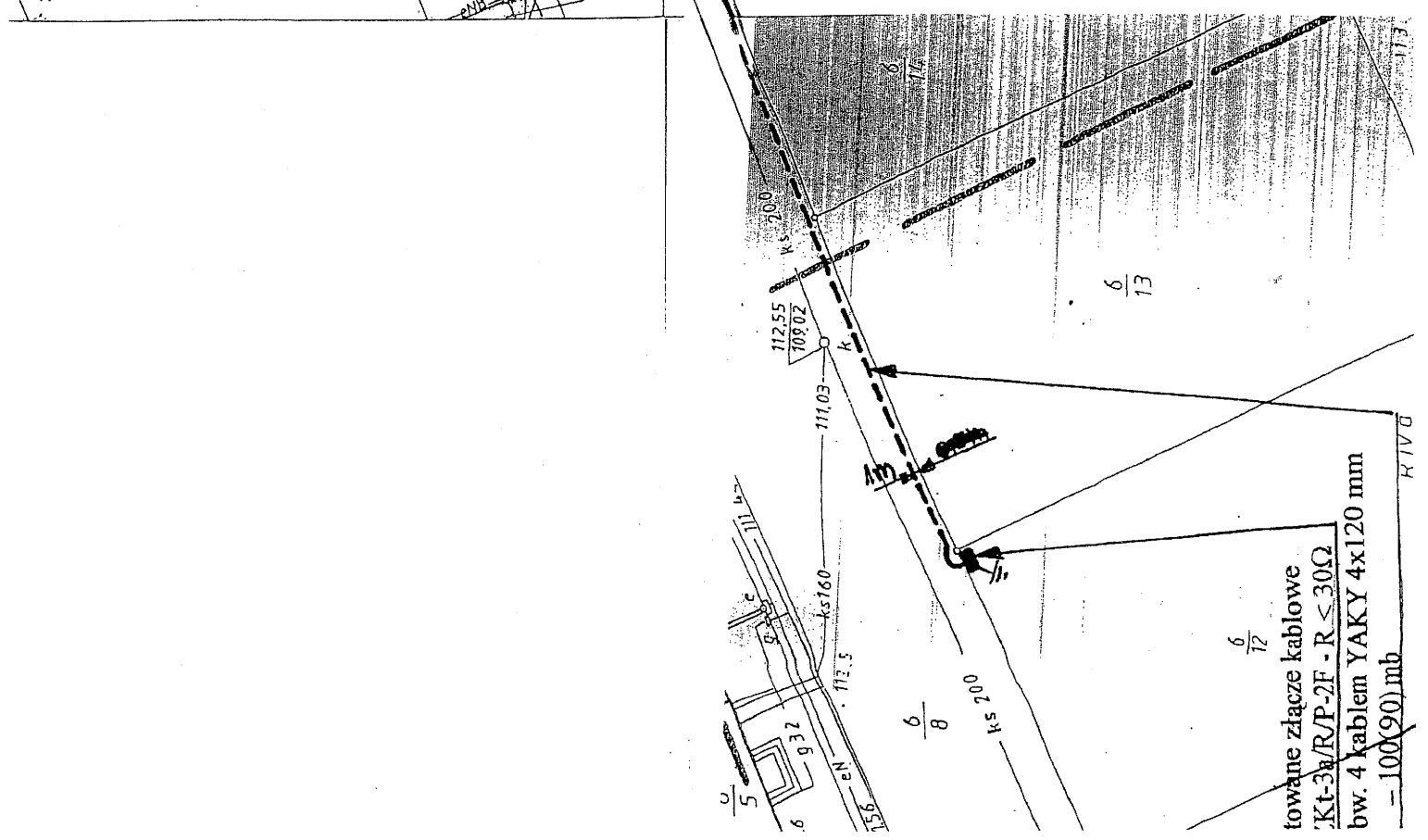


112.7

TOMASZ OKUPNY
 Uprawnienia budowlane do projektowania kierowania robotami budowlanymi w zakresie sieci, instalacji, urządzeń elektrycznych i elektroenergetycznych nr ewid. 14194/1770E/09

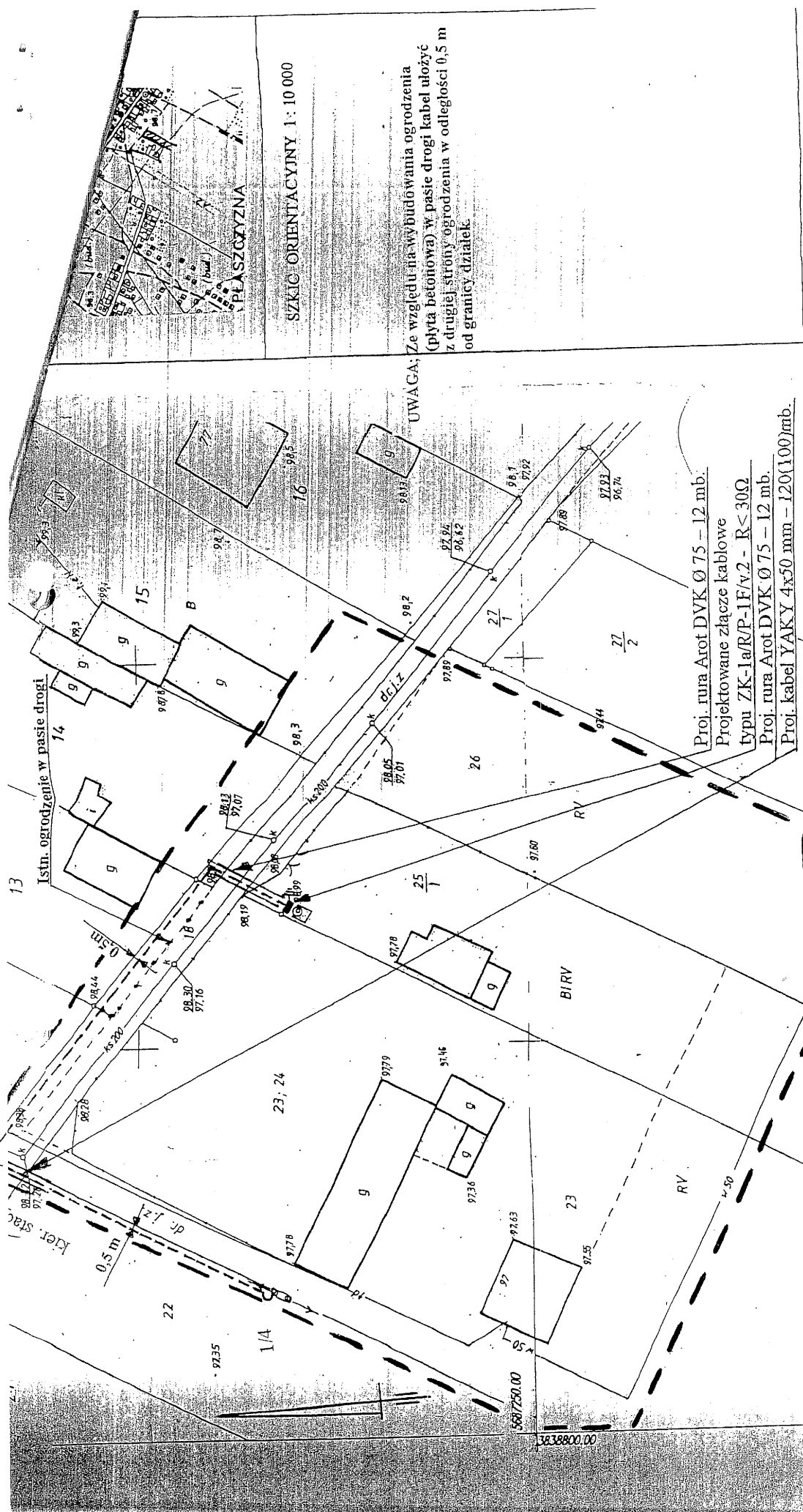
Elektryczne Usługi Projektowe i Wykonawcza - InR	
Objekt	Przyłącze kablowe 0,
Temat	Trasa przyłącza kablow
Adres obiektu	Koło ul. Czeresniow
Odbiorca	Alojzy i Grażyna maśl.
Inwestor	ENERGA-Operator SA, Orl
Projektował	Kaliszu - RD Koło ul. Toru
	Tomasz Okupny
	14194/1770E/09

Podpis:



6/12
 towane złącze kablowe
 Kt-3a/R/P-2F - R < 30Ω
 bw. 4 kablem YAKY 4x120 mm
 - 100(90) mb

11



MAPA SYTUACYJNO-WYSOKOŚCIOWA 1 : 500

Województwo : wielkopolskie
 Powiat : kolski
 Gmina : Miejska Kola
 Miasto : Kola
 Obiekt : dz. 25/1, ark. 46
 Właściciel : Grzegorz i Alicja małż. Przyborowscy

Danuta Mikoś
 PRACOWNIA GEODEZYJNA
 62-600 Kola, ul. Turystyczna 11
 tel. 0-61/277 26 64
 NIP 666-121-44-66 REG. 511502057
 Została wydana przez
 KANCELARIĘ URZĘDOWĄ
 W MIEJSCU WYKONANIA
 WŁASNOŚCI DZIAŁKI 25/1, 62-600 Kola

Nr sekcji: 424.442.153-2 i 153-4

SZKIC ORIENTACYJNY 1 : 10 000

UWAGA: Ze względu na wybudowania ogrodzenia (płyta betonowa) w pasie drogi kabel ułożyć z drugiej strony ogrodzenia w odległości 0,5 m od granicy działek

Proj. rura Arot DVK Ø 75 – 12 mb.
 Projektowane złącze kablowe
 typu ZK-1a/R/P-1F/v.2 - R < 30Ω
 Proj. rura Arot DVK Ø 75 – 12 mb.
 Proj. kabel YAKY 4x50 mm – 120(100)mb.

Projekt budowy przyłącza kablowego dla zasilania budynku mieszkalnego (dz. nr 25/1) państwa Grzegorza i Alicji małż. Przyborowscy w m. Kola ul. Dąbska.
PROJEKTOWAŁ:
 mgr inż. Maciej Bartczak

Projekt budowy przyłącza kablowego dla zasilania budynku mieszkalnego (dz. nr 25/1) państwa Grzegorza i Alicji małż. Przyborowscy w m. Kola ul. Dąbska. Projektował: mgr inż. Maciej Bartczak. Data: 2010.08.10. Zawartość: 1 ark. Skala: 1:500. Zawartość: 1 ark. Skala: 1:500. Zawartość: 1 ark. Skala: 1:500.

SKALA 1:500

Óbręb : KOŁO
sekcja : 424.442.031-1
EP. 1126/2008

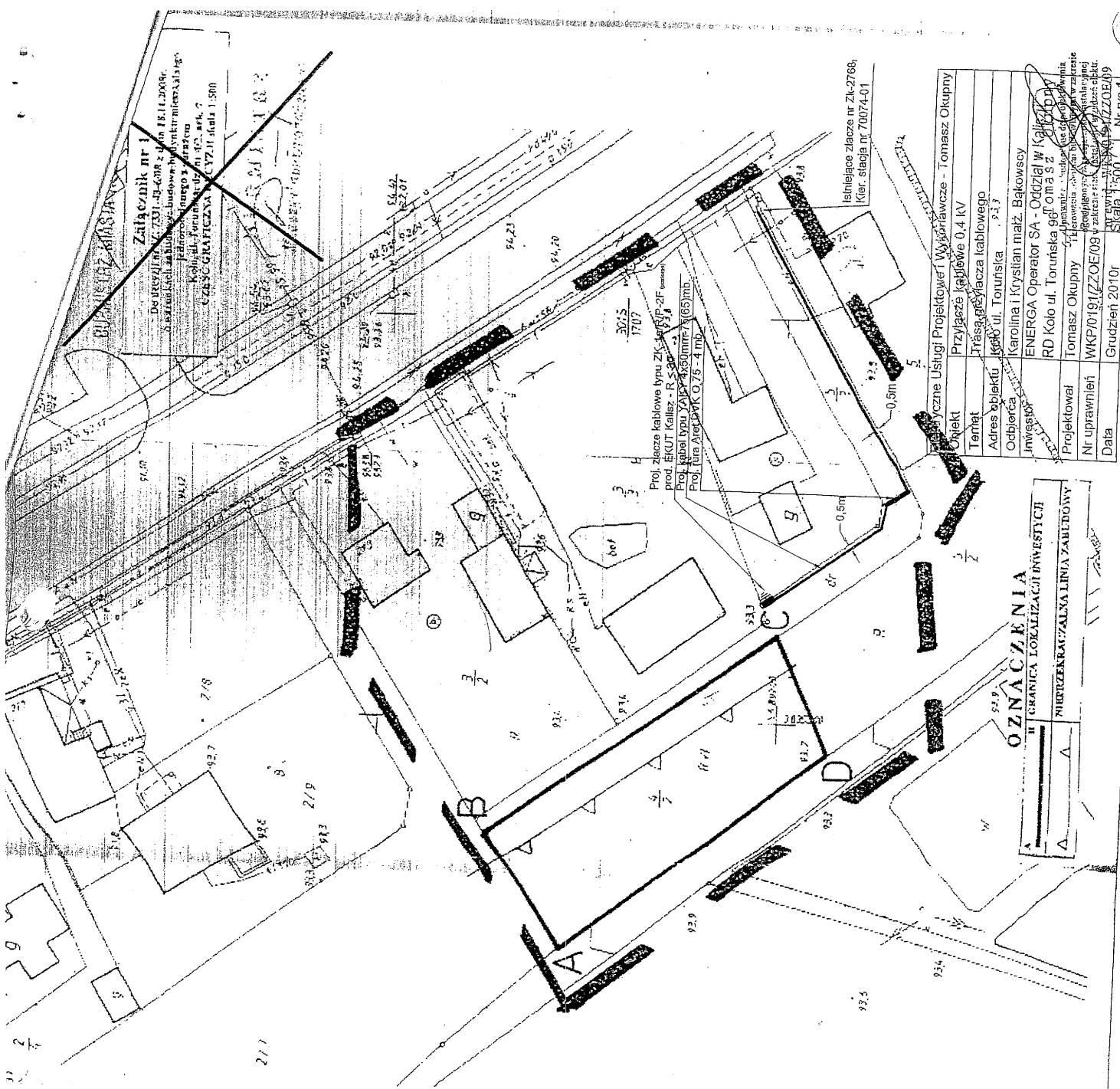
MAPA ŻASADNICZA
SKALA 1: 500
nr sekcji 424.442.031-1

BIURO GEODEZYJNE
"GEO-ART"
25-030 Kolo, Kol. Powiernicze 5
NIP 686-111-84-67
REGON 1410243174

Właściciel: *[Signature]*
Nadanie 15.09.2010
Lp. 501/2008/4, l. 1, data: 09.01.2008/4

[Stamp: 1126/08]
KOSZCIEK
1126/08
15.09.2010

ZUP. STAROSTY
Zbigniew *[Signature]* Wójcisz
Starosta, geodeta



Załącznik nr 1
Do projektu nr 7331-39-608 z dn. 18.11.2008r.
o zmianach w zabudowie i urządzeniu
Kolejki Turystycznej w kierunku
Stacji Graficznej. WZYM 1:500

211

54,62
54,70

3/2

3/2

3/2

3/2

3/2

3/2

3/2

3/2

3/2

3/2

3/2

3/2

3025
1707

3025
1707

3025
1707

3025
1707

3025
1707

3025
1707

3025
1707

3025
1707

3025
1707

3025
1707

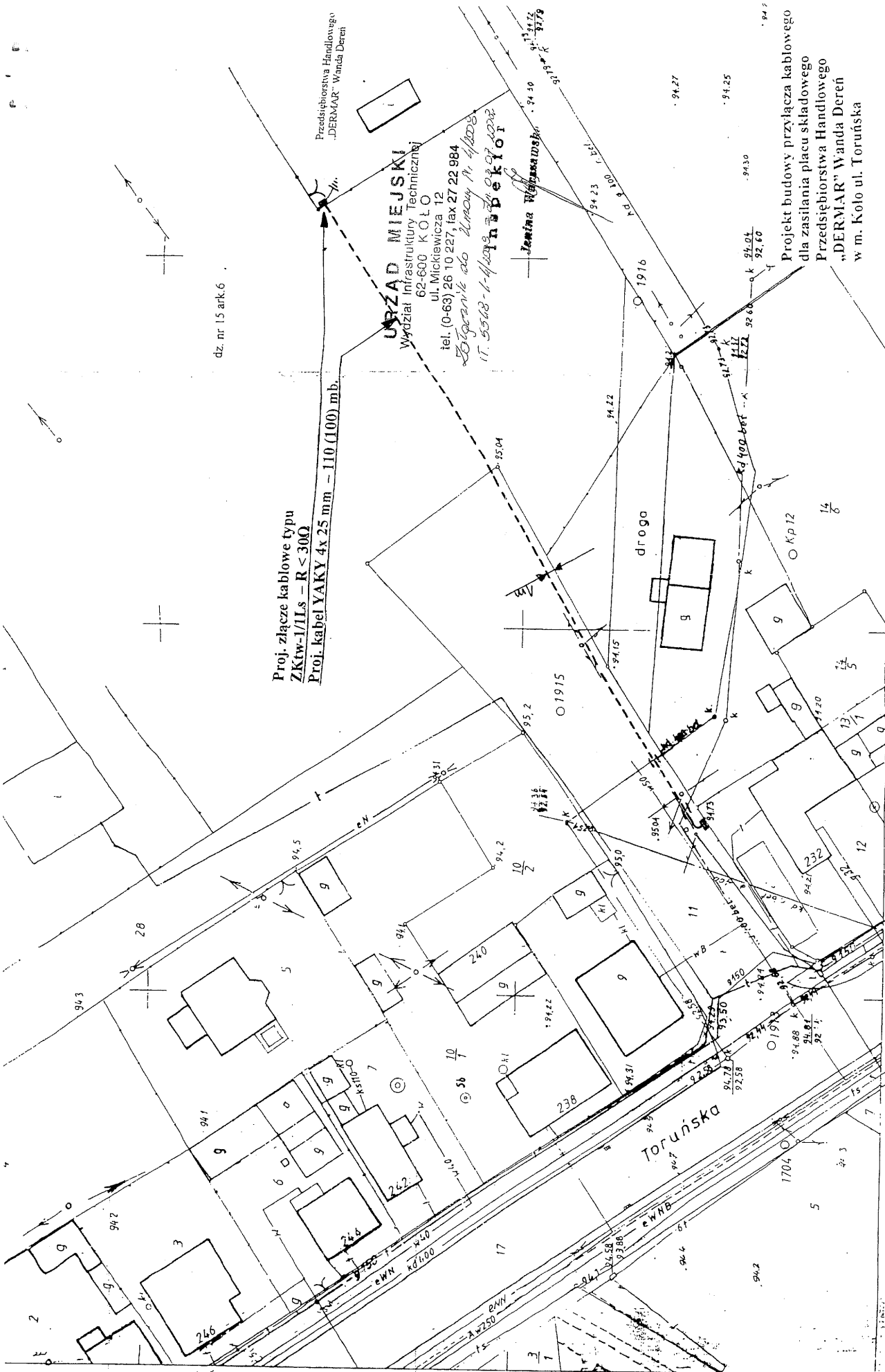
3025
1707

3025
1707

Istniejące złącze nr ZK-2768
Kier. stacja nr 70074-01

Projektant	Przemysław Projektowej Wybrawcze - Tomasz Okupny
Temat	Przyłącze kablowe 0,4 kV
Adres obiektu	Trasa, placzka kablowego
Odbiorca	ul. Toruńska 2-3-7
Investor	Karolina i Krystian małż. Bakowsky
Projektował	ENERGA Operator SA - Oddział w Kolo
Nr uprawnień	RD Kolo ul. Toruńska 96/0101 S Z
Data	Tomasz Okupny WKP/0191/ZZOE/09 15.09.2010
	Skala 1:500 Nr rys. 1

OZNACZENIA
II GRANICA LOKALIZACJI INWESTYCJI
MIEZKRAJOWA LINA ZABUDOWY



dz. nr 15 ark. 6

Proj. złącze kablowe typu
ZKtw-1/II.s - R < 300
Proj. kabel YAKY 4x25 mm - 110 (100) mb.

URZĄD MIEJSKI
Wydział Infrastruktury Technicznej
62-600 K.O.L.O.
ul. Mickiewicza 12
tel. (0-69) 26 10 227, fax 27 22 984
Stwierdził do umowy M. 4/2008
IT. 5563-1-4/2008, 5563-1-4/2008

Inspekcja

Linia Węglowa

Projekt budowy przyłącza kablowego
dla zasilania placu składowego
Przedsiębiorstwa Handlowego
„DERMAR” Wanda Deręń
w m. Kolo ul. Toruńska

PROJEKTOWAŁ:

mgr inż. Maciej Barczak

ul. Toruńska 14
14-04-2005
do projektu, koszt. i inżynierii, oddziału elekt.
ograniczeń w zakresie specjal. paragraf. urzędowa elekt.
ul. Żurawin 8A, 62-570 Pycina, tel. 063 242 11-70

MAPA SYTUACYJNO-WYSOKOŚCIOWA
Zatwierdzona w r. 1982 przez
OKRĘGOWE PRZEDSIĘBIORSTWO GEODEZYJNO-KARTOGRAFICZNE
W POZNANIU
ZAKŁAD TERENOWY KOMIN PRACOWNIA TERENOWA K.O.I.O.

422442.0314

14-04-2005
14-04-2005

14

URZĄD MIEJSKI

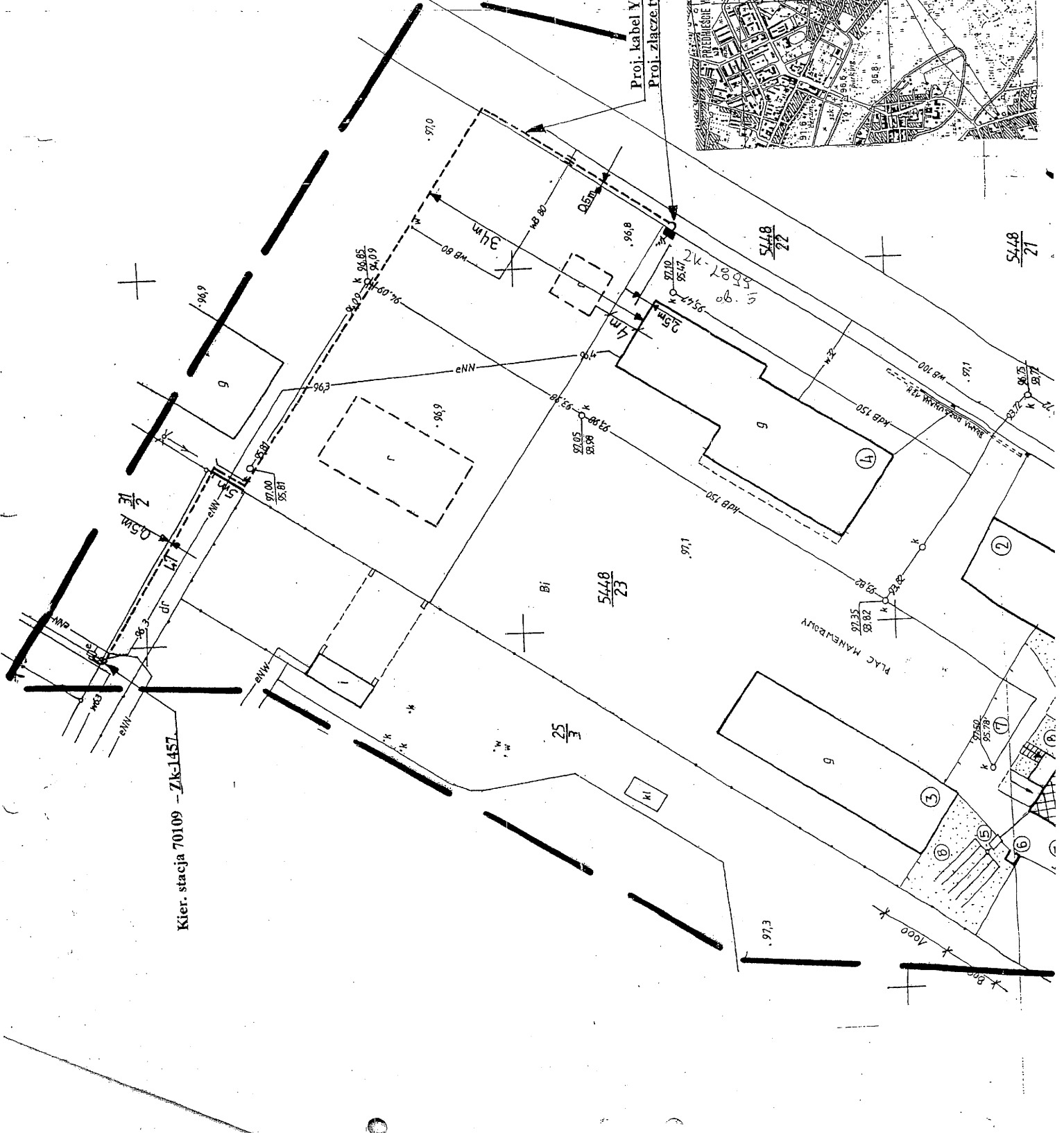
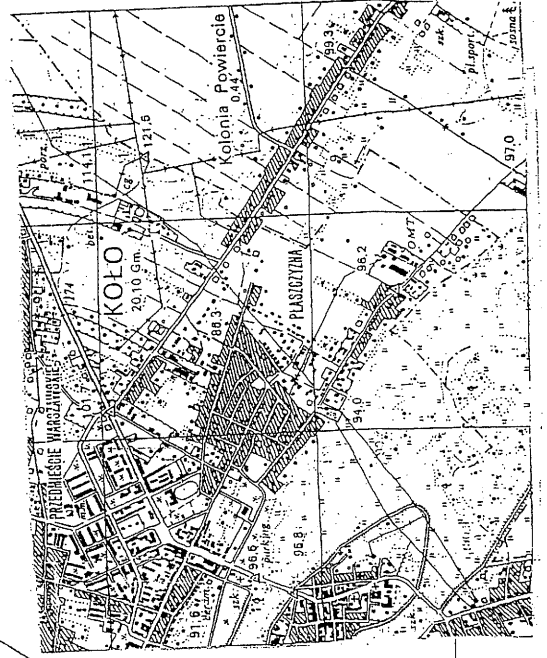
Wydział Infrastruktury Technicznej
62-600 KOŁO
ul. Mickiewicza 12
tel. (0-63) 26 10 227, fax 27 22 984

zafizyk ob. Drogę nr 6/1009
17.5548-4-968 = 64.5402.1009

INSPEKTO

JERZYK

Proj. kabel YAKY 4x 120 mm - 135(125) mb.
Proj. złącze typu ZKtw-3/2L - R < 300



Kier. stacja 70109 - ZK-1457.

5448/23

5448/17



URZĄD MIEJSKI
 WYDZIAŁ INFRASTRUKTURY TECHNICZNEJ
 62-600 Kolo, ul. Mickiewicza 12
 tel. 63 2227510, fax 63 2229384
 Powiat kolski, woj. wielkopolskie
 Sieraków, c.d.o. ul. Wolny 11, 59 160 117
 17.03.2019 10:21:24