

UCHWAŁA Nr VI/37/2011

RADY MIEJSKIEJ W KOLE z dnia 23 lutego 2011 r.

w sprawie wyrażenia zgody na zbycie nieruchomości gruntowych położonych w Kole przy ul. Wiśniowej.

Na podstawie art. 18 ust 2 pkt 9 lit. a ustawy z dnia 8 marca 1990 roku o samorządzie gminnym (Dz. U. z 2001 r. Nr 142 poz. 1591 z późn. zm.) oraz art. 13 ust.1 i art. 37 ust 2 pkt 6 ustawy z dnia 21 sierpnia 1997 r. o gospodarce nieruchomościami (Dz.U. z 2010 r. Nr 102, poz. 651 z późn. zm.) Rada Miejska w Kole uchwala co następuje:

§ 1

Wyraża się zgodę na zbycie nieruchomości położonych w Kole przy ul. Wiśniowej:

- działka nr 44/4 (ark. mapy 37) o powierzchni 0,0042 ha,
- działka nr 45/7 (ark. mapy 37) o powierzchni 0,0014 ha,
- działka nr 7/25 (ark. mapy 44) o powierzchni 0,0142 ha,
- działka nr 7/26 (ark. mapy 44) o powierzchni 0,0138 ha,
- działka nr 7/28 (ark. mapy 44) o powierzchni 0,0100 ha,
- działka nr 7/29 (ark. mapy 44) o powierzchni 0,0095 ha,
- działka nr 7/30 (ark. mapy 44) o powierzchni 0,0643 ha.

§ 2

Wykonanie uchwały powierza się Burmistrzowi Miasta Koła.

§ 3

Uchwała wchodzi w życie z dniem podjęcia.

Przewodnicząca
Rady Miejskiej w Kole

Urszula Pękacz

UZASADNIENIE

do Uchwały Nr VI/37/2011 Rady Miejskiej w Kole z dnia 23 lutego 2011 r.

w sprawie wyrażenia zgody na zbycie nieruchomości gruntowych położonych w Kole przy ul. Wiśniowej.

Działki nr 44/4 i 45/7 (ark. mapy 37) oraz działki nr 7/25, 7/26, 7/28, 7/29, 7/30 (ark. mapy 44) położone w Kole przy ul. Wiśniowej zgodnie z miejscowym planem zagospodarowania przestrzennego terenów położonych w rejonie ulic: Dąbska, Sienkiewicza, Rawity – Witanowskiego, zatwierdzonym Uchwałą Nr XXXIX/279/2005 Rady Miejskiej w Kole z dnia 30 sierpnia 2005 r. opublikowaną w Dz. U. Woj. Wielkopolskiego nr 155, poz. 4217 z dnia 10 listopada 2005 r. znajdują się na terenie przeznaczonym pod zabudowę mieszkaniową jednorodzinną z usługami nieuciążliwymi w wydzielonych częściach budynku.

Wartość rynkowa przedmiotowych działek w sporządzonych operatach szacunkowych przez rzeczoznawcę majątkowego Pana Marka Szczesiaka wynosi:

- dz. nr 45/7 (ark. mapy 37) – 700,00 zł (słownie: siedemset złotych 00/100),
- dz. nr 7/30 (ark. mapy 44) – 31 400,00 zł (słownie: trzydzieści jeden tysięcy czterysta złotych 00/100),
- dz. nr 7/26 i 7/29 (ark. mapy 44) – 11 400,00 zł (słownie: jedenaście tysięcy czterysta złotych 00/100),
- dz. nr 44/4 (ark. mapy 37) i dz. nr 7/25 i 7/28 (ark. mapy 44) – 13 900,00 zł (słownie: trzynaście tysięcy dziewięćset złotych 00/100)

Działki te nie stanowią samodzielnych działek budowlanych.


O sprzedaż w/w nieruchomości zwrócili się mieszkańcy sąsiadujących działek w celu poprawy warunków zagospodarowania ich działek i znajdujących się na nich obiektów.

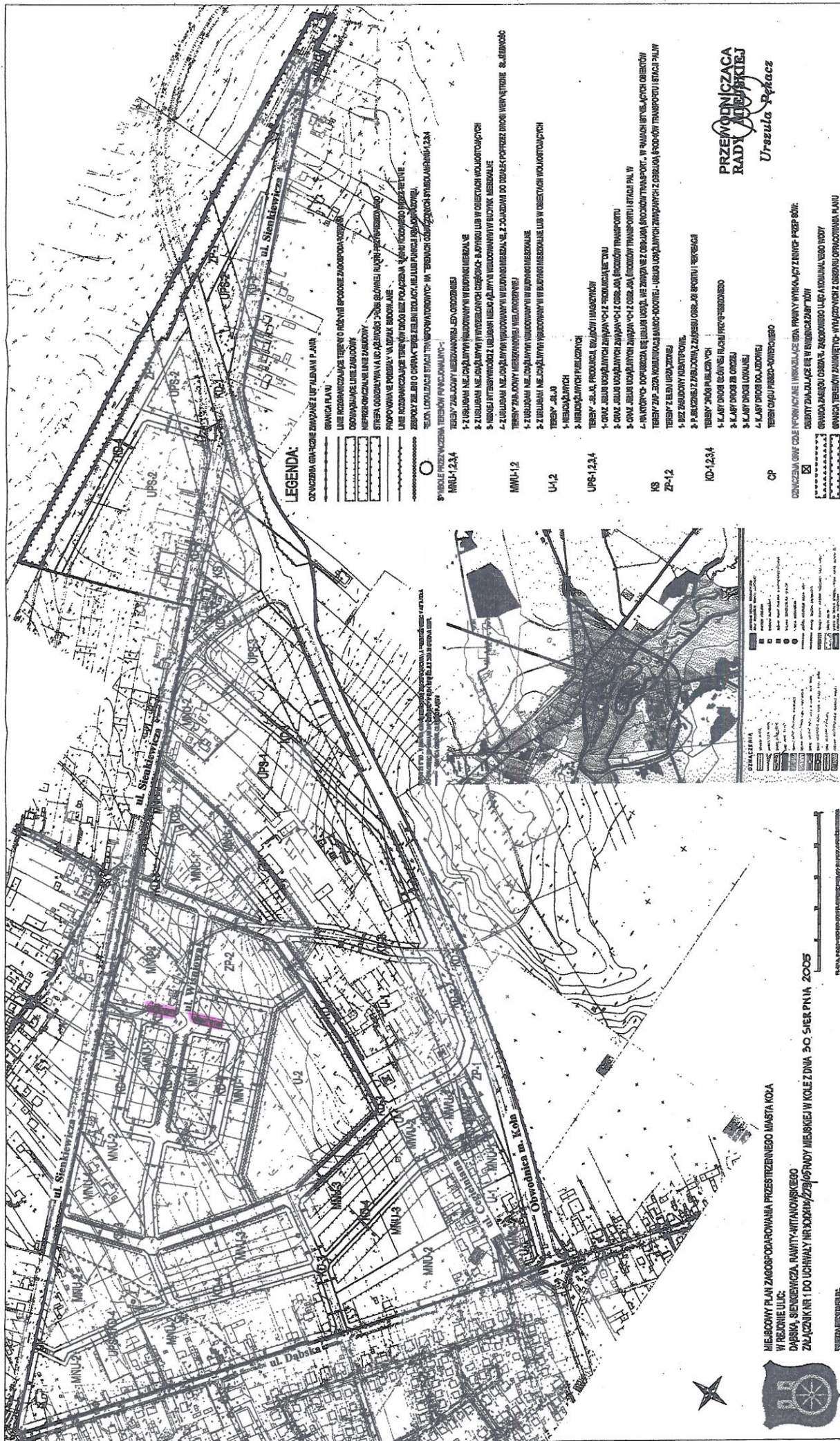
Przewidywane postępowanie zbycia działek nastąpi w trybie bezprzetargowym.

Zgodnie z art. 37 ust. 2 pkt 6 ustawy z dnia 21 sierpnia 1997 r. o gospodarce nieruchomościami (Dz.U. z 2010 r. Nr 102, poz. 651z późn. zm.) nieruchomość jest zbywana w drodze bezprzetargowej, jeżeli przedmiotem zbycia jest nieruchomość lub jej część, niezbędne do poprawienia warunków zagospodarowania nieruchomości przyległej, stanowiącej własność lub oddanej w użytkowanie wieczyste osobie, która zamierza tę nieruchomość lub jej część nabyć, jeżeli nie mogą być zagospodarowane jako odrębne nieruchomości.

Biorąc powyższe pod uwagę podjęcie niniejszej uchwały jest uzasadnione.

Burmistrz Miasta Koła


Mieczysław Drożdżewski



LEGENDA:

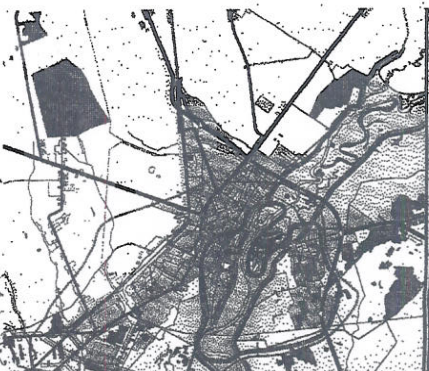
- OGRODZENIA GRANICZNE ZWIĄZANE Z UTRZYMANIEM P. AIR
- GRANICA PLANU
 - LINE ROZGRANICZAJĄCE TERENY O RÓŻNYM WYKONANIU ZAGOSZCZENIA
 - OGRODZENIA LINE ZWIĄZANE
 - NEPRZERWANE LINE ZWIĄZANE
 - STRĘPIA OGRANICZAJĄCE UCZESTNICTWA W PLANIE PRZEWIDZIANEGO
 - PROPOZYCJA WIEŻOWYCH WŁAZEK BUDOWLANYCH
 - LINE ROZGRANICZAJĄCE TERENY WYKONANE BEZ POŁĄCZENIA KRAJOWO-PAŃSZCZAKOWE
 - STRĘPIA ZŁOŻONE OGRANICZAJĄCE LINE IZOLACYJNE I LINE FUNKCYJNE
 - STRĘPIA LOKALIZACJI STACJI TRANSPORTOWYCH - NA TERENACH OGRANICZAJĄCYCH WYKONANIE 1234
- SYMBOL PRZEWIDZIANIA TERENOWO-FUNKCYJNYCH
- MNU-1234
 - MMU-12
 - U-12
 - UPS-1234
 - IS
 - ZP-12
 - IO-1234
 - CP

OGRODZENIA GWY CZŁE INFORMACJE I WSKAZUJĄCE BINA PRZYNY WYKONANIE PRZEP. PZP. SOK. CZYBY DZIAŁAJĄCE BE W WYKONANIE ZABY WY

GRANICA ZAGOSZCZENIA, ZAGOSZCZENIA IZOLACYJNEGO IZOLACYJNEGO WYDY

GRANICZNE TERENOWO-FUNKCYJNE - WYKONANIE ZAGOSZCZENIA IZOLACYJNEGO IZOLACYJNEGO

PRZEWIDZIANIE RADY MIASTOWSKIEJ
Urszula - Łódź



MIEJSCOWY PLAN ZAGOSZCZANIA PRZESTRZENNEGO MIASTA KOŁA W REGIONIE UIC: DĄBSKA, SIENKIEWICZA, RAWITY-WITANOWSKIEGO ZAŁĄCZNIK NR 1 DO UCHWAŁY NR XXVIII/273/05 RADY MIEJSKIEJ W KOLEZ DZIA 30 SIER PN II, 2005

WYKONANIE: 2005

