

UCHWAŁA NR XXIX/ 212 / 2008
RADY MIEJSKIEJ W KOLE
z dnia 27 sierpnia 2008 roku

w sprawie nadania nazwy rondu na terenie miasta Koła

Na podstawie art. 18 ust. 2 pkt 13 ustawy z dnia 8 marca 1990 r. o samorządzie gminnym (Dz. U. z 2001 r. Nr 142, poz. 1591 ze zm.) Rada Miejska w Kole uchwała, co następuje :

§ 1.

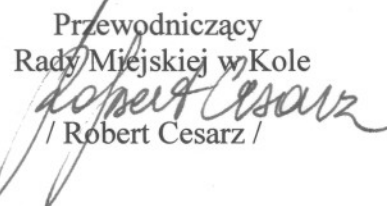
Nadaje się rondu znajdującemu się w mieście Kole u zbiegu ulic: Bogumiła, Poniatowskiego i Zamkowej, nazwę: świętego Bogumiła.
Usytuowanie ronda w terenie określa załącznik nr 1 do niniejszej uchwały

§ 2.

Wykonanie uchwały powierza się Burmistrzowi Miasta Koła.

§ 3.

Uchwała wchodzi w życie po 14 dniach od dnia ogłoszenia w Dzienniku Urzędowym Województwa Wielkopolskiego.

Przewodniczący
Rady Miejskiej w Kole

/ Robert Cesarz /

UZASADNIENIE

do uchwały nr XXIX / 212 / 2008
Rady Miejskiej w Kole
z dnia 27 sierpnia 2008 roku
w sprawie nadania nazwy rondu na terenie miasta Koła.

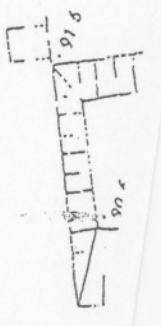
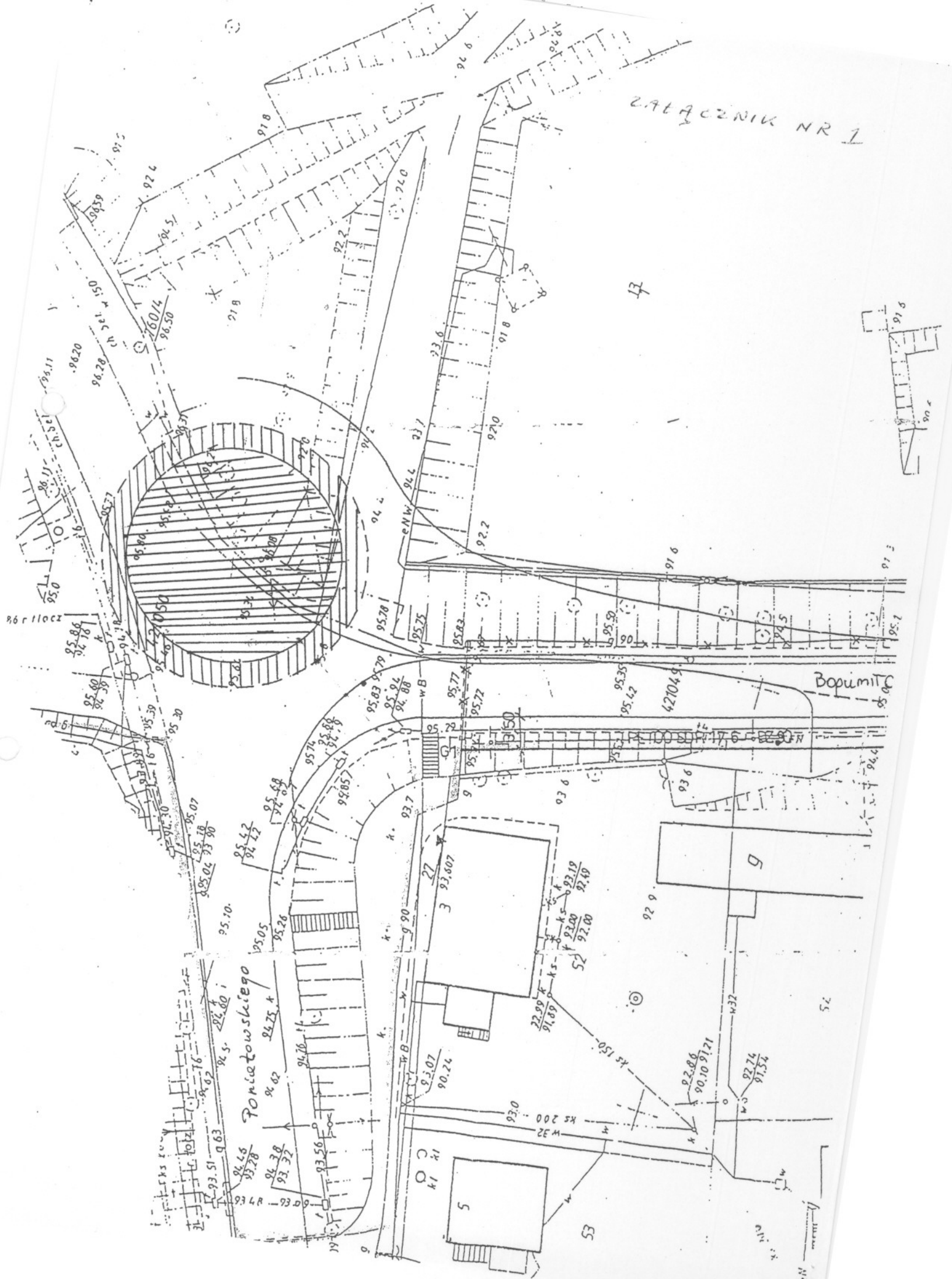
Nowowytbudowane rondo u zbiegu ulic: Bogumiła, Poniatowskiego i Zamkowej nie posiada nazwy. 16 czerwca 1999 r. Kongregacja ds. Kultu Bożego i Dyscypliny Sakramentów Kurii Rzymskiej uznała – „Świętego Bogumiła, Biskupa, Patronem u Boga dla Miasta Koła”. Jedna z ulic prowadzących do ronda nosi nazwę ulicy Bogumiła.

Z powyższych względów podjęcie niniejszej uchwały uważa się za uzasadnione.

Burmistrz Miasta Koła


Mieczysław Drożdżewski

ZALĄCZNIK NR 1



Poniewitowski

Воронин

3 93,007

9

5

53

75

92.9

W32

92.06
90.10 91.21

92.74
91.54

K5 150

93.0
K5 200

90.26
90.26

K. 93.7

K. 93.7

K. 93.7

K. 93.7

K. 93.7

K. 93.7

K. 93.7

K. 93.7

K. 93.7

K. 93.7

K. 93.7

K. 93.7

K. 93.7

95.10

95.62
94.22

95.68
94.28

95.68
94.28

95.68
94.28

95.68
94.28

95.68
94.28

95.68
94.28

95.68
94.28

95.68
94.28

95.68
94.28

95.68
94.28

95.68
94.28

95.68
94.28

95.07
95.18
95.02 93.90

95.07
95.18
95.02 93.90

95.07
95.18
95.02 93.90

95.07
95.18
95.02 93.90

95.07
95.18
95.02 93.90

95.07
95.18
95.02 93.90

95.07
95.18
95.02 93.90

95.07
95.18
95.02 93.90

95.07
95.18
95.02 93.90

95.07
95.18
95.02 93.90

95.07
95.18
95.02 93.90

95.07
95.18
95.02 93.90

95.07
95.18
95.02 93.90

95.07
95.18
95.02 93.90

86 r ilocz

86 r ilocz

86 r ilocz

86 r ilocz

86 r ilocz

86 r ilocz

86 r ilocz

86 r ilocz

86 r ilocz

86 r ilocz

86 r ilocz

86 r ilocz

86 r ilocz

86 r ilocz

86 r ilocz

86 r ilocz

86 r ilocz

86 r ilocz

86 r ilocz