

U C H W A Ł A Nr LX/467/2010

Rady Miejskiej w Kole z dnia 22 września 2010 roku

w sprawie nadania nazwy ulicy na terenie miasta Koła.

Na podstawie art. 18 ust. 2 pkt 13 ustawy z dnia 8 marca 1990 r. o samorządzie gminnym (Dz. U. z 2001 r. Nr 142, poz. 1591 ze zm.) w związku z art. 8 pkt 1a ustawy z dnia 21 marca 1985 r. o drogach publicznych (Dz. U. z 2007 r. Nr 19 poz. 115 ze zm.) Rada Miejska w Kole uchwala, co następuje:

§ 1

Nadaje się ulicy powstałej w wyniku podziału nieruchomości, znajdującej się w mieście Kole w rejonie ulicy Rubinowej nazwę ulica **PERŁOWA**.

Usytuowanie ulicy w terenie określa załącznik nr 1 do niniejszej uchwały.

§ 2

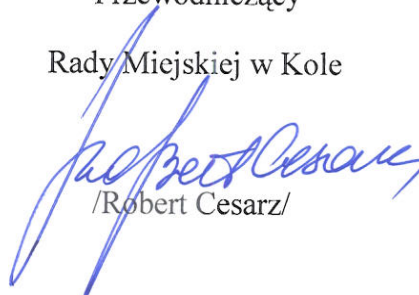
Wykonanie uchwały powierza się Burmistrzowi Miasta Koła.

§ 3

Uchwała wchodzi w życie po 14 dniach od dnia ogłoszenia w Dzienniku Urzędowym Województwa Wielkopolskiego.

Przewodniczący

Rady Miejskiej w Kole



/Robert Cesarz/

UZASADNIENIE

do uchwały Nr LX/467/2010 Rady Miejskiej w Kole
z dnia 22 września 2010 r.

w sprawie nadania nazwy ulicy na terenie miasta Koła.

Na podstawie art. 18 ust. 2 pkt 13 ustawy z dnia 8 marca 1990 r. o samorządzie gminnym (tekst jednolity z 2001 r. Dz. U. Nr 142, poz. 1591 ze zm.) do właściwości rady gminy należy podejmowanie uchwał w sprawach herbu gminy, nazw ulic i placów będących drogami publicznymi lub nazw dróg wewnętrznych w rozumieniu ustawy z dnia 21 marca 1985 r. o drogach publicznych (Dz. U. z 2007 r. Nr 19, poz. 115, ze zm.), a także wznoszenia pomników,

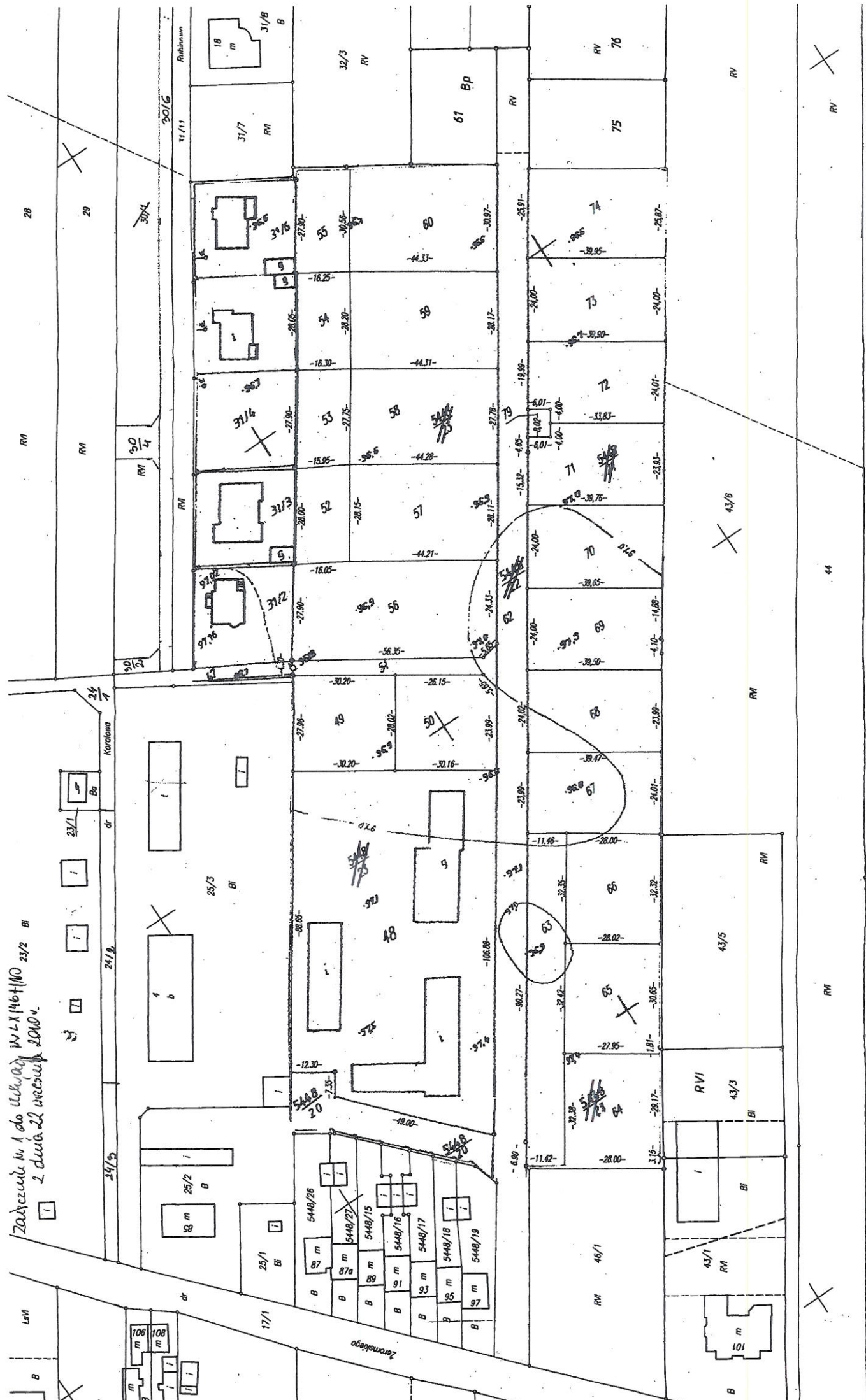
Zgodnie z art. 8 pkt 1a ustawy o drogach publicznych podjęcie przez radę gminy uchwały w sprawie nadania nazwy drodze wewnętrznej wymaga uzyskania pisemnej zgody właścicieli terenów, na których jest ona zlokalizowana.

W dniu 31.08.2010 r. właściciel działki 62 ark. mapy 48 stanowiącej drogę wewnętrzną, powstałą w wyniku podziału, zwrócił się do Burmistrza Miasta o nadanie nazwy dla nowopowstałej ulicy, która stanowi dojazd do powstałych w wyniku podziału działek.

Burmistrz Miasta Koła


Mieczysław Drożdżewski

Zadzielenie nr 1 do ulicy W-LXIMHMO 23/2 BI
z dwóch części 2000⁰⁰



obwód Powiercie Kolonia